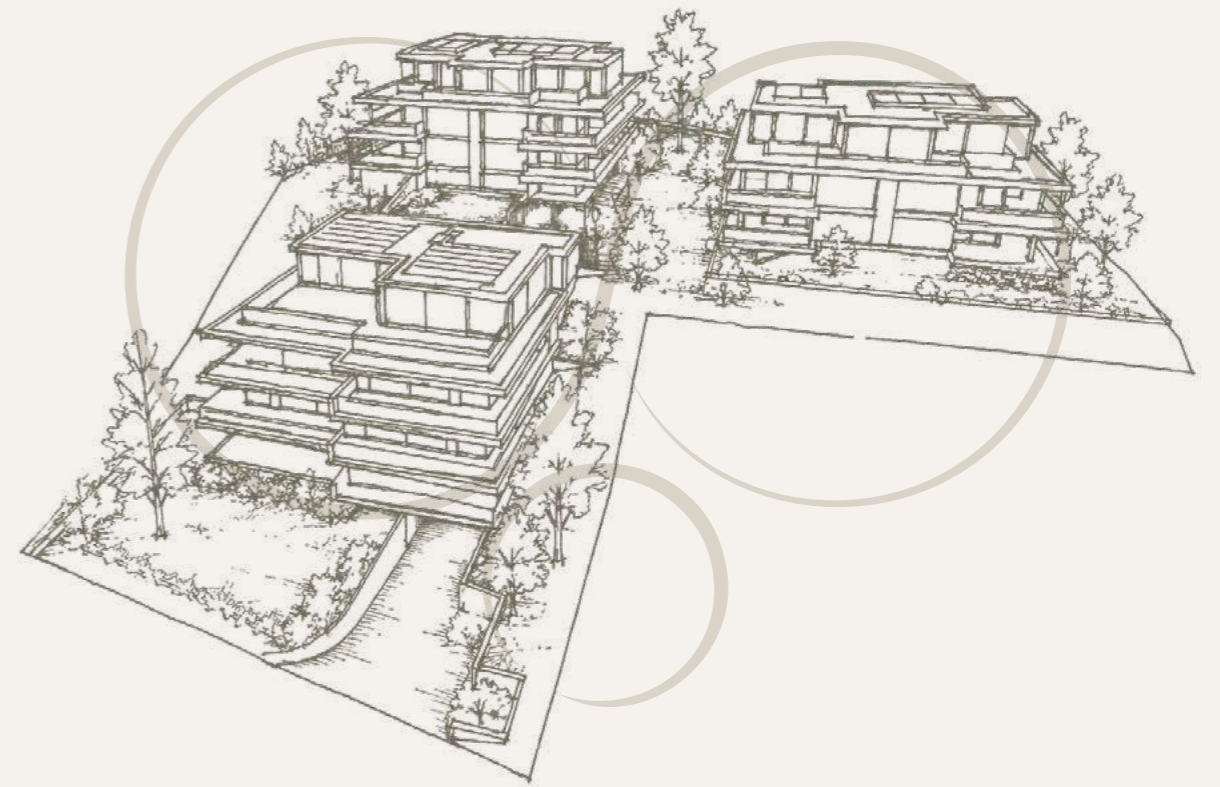


ENDLESS VIEWS

elysia.



ENDLESS VIEWS



ELYSIA-THALWIL.CH



WOHNEN IN THALWIL

Ihr Rückzugsort über dem Alltag

ELYSIA steht für Ruhe und Beständigkeit.

Hoch über Thalwil, in gepflegter Nachbarschaft gelegen, öffnet sich der Blick über den Zürichsee bis in die Alpen und einer spürbaren Ruhe über dem Alltag.

Das Wohnensemble besteht aus drei eigenständigen Baukörpern, die harmonisch aufeinander abgestimmt sind. Ihre Staffelung schafft Raum, Licht und Privatsphäre. In den 18 Eigentumswohnungen mit 3.5 bis 6.5 Zimmern entstehen Wohnräume, die sich unterschiedlichen Lebenssituationen anpassen.

YOUR RETREAT ABOVE EVERYDAY LIFE

ELYSIA stands for tranquility and timelessness.

High above Thalwil, set within a well-established neighbourhood, the views extend across Lake Zurich all the way to the Alps – accompanied by a palpable sense of calm above everyday life.

The residential ensemble consists of three distinct buildings, harmoniously coordinated with one another. Their staggered arrangement creates space, light and privacy. The 18 owner-occupied residences, ranging from 3.5 to 6.5 rooms, offer living spaces that adapt to a variety of lifestyles and life situations.

Der Blick über den Zürichsee
bis in die Alpen bleibt in
ELYSIA zu jeder Tages- und
Jahreszeit eindrucksvoll.





Mit ELYSIA wollten wir einen Ort schaffen, der Ruhe vermittelt und langfristig Bestand hat. Nachhaltigkeit zeigt sich nicht nur in einem zukunftsorientierten Energie- und Technikkonzept, sondern vor allem in einer Architektur, die auch über Generationen hinweg ihre Qualität behält.

YVES GEIGER, GEIGER ARCHITEKTUR AG



Als Inhaber der Geiger Architektur AG prägt Yves Geiger seit vielen Jahren hochwertige Wohnprojekte am linken Zürichseeufer. Im Zentrum seiner Arbeit stehen klare Architektur, sorgfältige Materialisierung und eine präzise Auseinandersetzung mit dem jeweiligen Ort. Mit ELYSIA entsteht ein Projekt, das diese architektonische Haltung in eine zeitgemässe Wohnform übersetzt.

As the owner of Geiger Architektur AG, Yves Geiger has been shaping high-quality residential projects along the left shore of Lake Zurich for many years. His work is defined by clear architecture, carefully selected materials and a precise engagement with each location. With ELYSIA, a project emerges that translates this architectural philosophy into a contemporary form of living.



ARCHITEKTUR

Ruhe, Licht und Weite

Hoch über Thalwil gelegen, prägt die privilegierte Hanglage die architektonische Ausrichtung von ELYSIA. Die Formsprache ist bewusst reduziert und geradlinig gewählt. Sie verbindet raffiniertes Design mit einem zeitgemässen Verständnis von Wohnen.

Die überschaubare Grösse des Ensembles mit 18 Wohneinheiten schafft eine ruhige und geschützte Wohnatmosphäre mit einem hohen Mass an Privatsphäre. Abgerundet wird die Überbauung durch eine stilvoll gestaltete Gartenanlage mit einem Springbrunnen, Spielbereichen und ruhigen Rückzugsorten, die exklusiv der Stockwerkeigentümergeinschaft vorbehalten ist.

CALM, LIGHT AND OPENNESS

Perched high above Thalwil, ELYSIA's architectural design is shaped by its privileged hillside location. The architectural language is deliberately minimalist and linear, combining refined design with a contemporary understanding of living.

The intimate scale of the ensemble, with 18 residential units, creates a calm and sheltered living environment with a high degree of privacy. The development is complemented by a stylishly landscaped garden featuring a fountain, play areas and quiet retreats reserved exclusively for the condominium owners' association.





Die Haustechnik von ELYSIA verbindet Wohnkomfort mit einem nachhaltigen Energiekonzept. Erdsonden-Wärmepumpen sorgen ganzjährig für ein angenehmes Raumklima, während Free-Cooling in den Sommermonaten eine sanfte Kühlung der Wohnräume ermöglicht. Photovoltaikan-

lagen auf den Flachdächern unterstützen die Energieversorgung des Ensembles. Die Einstellhalle mit insgesamt 50 Tiefgaragenstellplätzen gewährleistet eine komfortable Erschliessung aller Häuser. Zudem ist die Infrastruktur auf individuelle E-Ladestationen vorbereitet.

ELYSIA's building services combine living comfort with a sustainable energy concept. Ground-source heat pumps ensure a pleasant indoor climate throughout the year, while free cooling provides gentle cooling of the living spaces during the summer months. Photovoltaic systems on the flat

roofs support the ensemble's energy supply. The underground garage with a total of 38 parking spaces provides convenient access to all buildings. In addition, the infrastructure is prepared for individual EV charging stations.



ANGEBOT

Wohnungen, die mit dem Leben mitgehen

Was von aussen zurückhaltend erscheint, öffnet sich im Inneren zu grosszügigen Wohnräumen und gezielten Blickbezügen. Die Wohnungen orientieren sich an Licht, Aussicht und Alltag. Tages- und Nachtbereiche sind klar gegliedert, Nassräume und Reduits so angeordnet, dass kurze Wege und selbstverständliche Abläufe entstehen. Master Bedrooms mit Ankleiden und en-suite Bädern schaffen private Rückzugsorte in den Wohnungen.

Die 18 Einheiten sind bewusst wandelbar aufgebaut. Mit grosszügig konzipierten und wandelbaren Grundrissen ermöglicht ELYSIA unterschiedliche Wohnformen für verschiedene Lebenssituationen.

HOMES THAT EVOLVE WITH LIFE

What appears understated from the outside opens up inside to reveal generous living spaces and carefully framed views. The residences are designed around light, views and everyday living. Day and night areas are clearly separated, while bathrooms and utility rooms are arranged to create short distances and intuitive everyday routines. Master bedrooms with dressing areas and en-suite bathrooms create private retreats within the homes.

The 18 units are intentionally designed to be flexible. With spacious and adaptable floor plans, ELYSIA offers a variety of living arrangements tailored to different lifestyles and life situations.





HAUS A
WHG 101



HAUS C
WHG 102

Das Angebot reicht von 3.5- bis 6.5-Zimmer-Wohnungen und umfasst Wohnflächen von rund 100 bis 220m². Weitläufige Terrassen und private Gartenbereiche erweitern den Wohnraum nach aussen und machen die erhöhte Lage von ELYSIA unmittelbar

spürbar. Die offen angelegten Grundrisse lassen Raum für individuelle Anpassungen und persönliche Wohnbedürfnisse. Räume können ergänzt, zusammengelegt oder neu organisiert werden – je nach Bedarf und Lebensphase.

The offering ranges from 3.5- to 6.5-room apartments with living spaces of approximately 100 to 220 m². Spacious terraces and private garden areas extend the living space outdoors and make ELYSIA's elevated setting immediately tangible. The open-plan lay-

outs allow for individual customisation and personal living requirements. Rooms can be added, combined or reorganised according to changing needs and life stages.



HAUS A
WHG 101

Höchste Wohnqualität auf jeder Ebene

HIGHEST QUALITY OF LIVING ON EVERY LEVEL



Die Gartenwohnungen im Untergeschoss und Erdgeschoss von Haus A und B profitieren von ihrer geschützten Lage mit partieller Seesicht. Private Gartenbereiche und die Einbettung in die parkähnliche Anlage schaffen ruhige Rückzugsorte mit hoher

Privatsphäre. Im ersten Obergeschoss und im Dachgeschoss setzt sich dieser Bezug fort – grosszügige Terrassen begleiten die Wohn-Essbereiche bis zu den privaten Räumen und verbinden das Wohnen eng mit der Umgebung.

The garden apartments on the lower ground and ground floors of Buildings A and B benefit from their sheltered setting with partial lake views. Private garden areas and their integration into the park-like surroundings create peaceful retreats with a high degree

of privacy. This connection continues on the first floor and in the penthouse level, where generous terraces extend from the living areas to the private rooms, closely linking the living spaces with their surroundings.



HAUS A, B
Küche

Die klar zonierte Geschosswohnungen zeigen die Sorgfalt der Grundrissplanung bis ins Detail und schaffen eine räumliche Qualität, die sich durch das gesamte Projekt zieht.

The clearly zoned residences reflect the careful attention given to every detail of the floor plan design, creating a spatial quality that runs throughout the entire project.



HAUS B
WHG 101

Die über Eck geführten Fensterfronten lassen Innenraum und Aussicht miteinander verschmelzen.

FLOOR-TO-CEILING CORNER WINDOWS CREATE A SEAMLESS CONNECTION BETWEEN THE INTERIOR AND THE SURROUNDING VIEWS.



HAUS A
WHG 201

Die drei Attikawohnungen prägen den oberen Abschluss von ELYSIA. Besonders die beiden Einheiten der Häuser A und B profitieren von ihrer erhöhten Lage mit unverbaubarer Panoramansicht auf den Zürichsee

bis zum Säntis, Speer und zu den Glarner Alpen. Jede Wohnung erstreckt sich über ein eigenes Geschoss und ist direkt über einen privaten Liftzugang erreichbar.

The three penthouse residences define the uppermost level of ELYSIA. The two units in Buildings A and B, in particular, benefit from their elevated position with sweeping views

over Lake Zurich all the way to Säntis, Speer, and the Glarus Alps. Each residence extends across an entire floor and is directly accessible via a private lift entrance.



Ein besonderes Merkmal der Einheiten im Attikageschoss sind die überhöhen Räume, die die Offenheit und Weite zusätzlich verstärken. Zusammen mit grosszügigen

Terrassen und grossflächigen Fensterfronten entsteht ein Wohnen, das von Licht, Ruhe und der attraktiven Lage über dem Zürichsee geprägt ist.

A distinctive feature of the penthouse residences is their extra-high ceiling heights, which further enhance the sense of openness and spaciousness. Combined with

generous terraces and expansive window fronts, this creates a living environment defined by light, tranquillity and the exceptional setting above Lake Zurich.

In der Abenddämmerung
entfaltet ELYSIA seine ganz
besondere Atmosphäre.





Jede Wohneinheit in ELYSIA verfügt über grosszügige Aussenräume. Weitläufige Terrassen orientieren sich zum Zürichsee, zu den Bergen oder zur Skyline von Zürich und erweitern die Wohnräume nach aussen. Durch die versetzte Anord-

nung der Gebäude entstehen geschützte Aussenbereiche mit hoher Privatsphäre. Im Zentrum des Wohnensembles liegt eine parkähnliche Gartenlandschaft, die den Häusern A und B eine gemeinsame Mitte für Begegnungen verleiht.

Every residence at ELYSIA features generous outdoor spaces. Spacious terraces are oriented towards Lake Zurich, the mountains or the Zurich skyline, extending the living areas outdoors. The staggered arrangement of the buildings creates sheltered

outdoor spaces with a high degree of privacy. At the centre of the residential ensemble lies a park-like garden landscape that provides Buildings A and B with a shared space for gathering and interaction.



HAUS B
WHG 201

LAGE

Eingebettet zwischen See, Stadt und Weite

Thalwil gehört zu den gefragtesten Wohnlagen an der Platinküste am linken Zürichseeufer. Die Gemeinde verbindet die Nähe zur Natur mit einer hohen Lebensqualität, einer direkten Anbindung an die Stadt Zürich sowie einem attraktiven Steuerfuss von 78 %. Die erhöhte Lage, das lebendige Ortsbild und die Nähe zum See prägen den Charakter des Ortes und schaffen ein Umfeld zwischen Ruhe und urbanem Alltag.

NESTLED BETWEEN THE LAKE, THE CITY AND OPEN SURROUNDINGS

Thalwil is one of the most sought-after residential locations on the "Gold Coast" of Lake Zurich's left bank. The municipality combines proximity to nature with a high quality of life, direct connections to the city of Zurich, and an attractive tax rate of 78%. Its elevated setting, vibrant townscape, and closeness to the lake shape the character of the area, creating an environment that balances tranquility with urban living.



Zu Fuss / BY FEET

Restaurant <small>RESTAURANT</small>	6 Min.
Schule <small>SCHOOL</small>	11 Min.
Bushaltestelle <small>BUS STOP</small>	15 Min.

Mit dem Auto / BY CAR

Autobahn <small>HIGHWAY</small>	5 Min.
Hafen <small>PORT</small>	8 Min.
Seeanlage <small>LAKE</small>	8 Min.

Mit ÖV / BY PT

Zürich HB <small>ZÜRICH HB</small>	40 Min.
Zug HB <small>TRAIN HB</small>	45 Min.
Zürich Flughafen <small>AIRPORT</small>	50 Min.

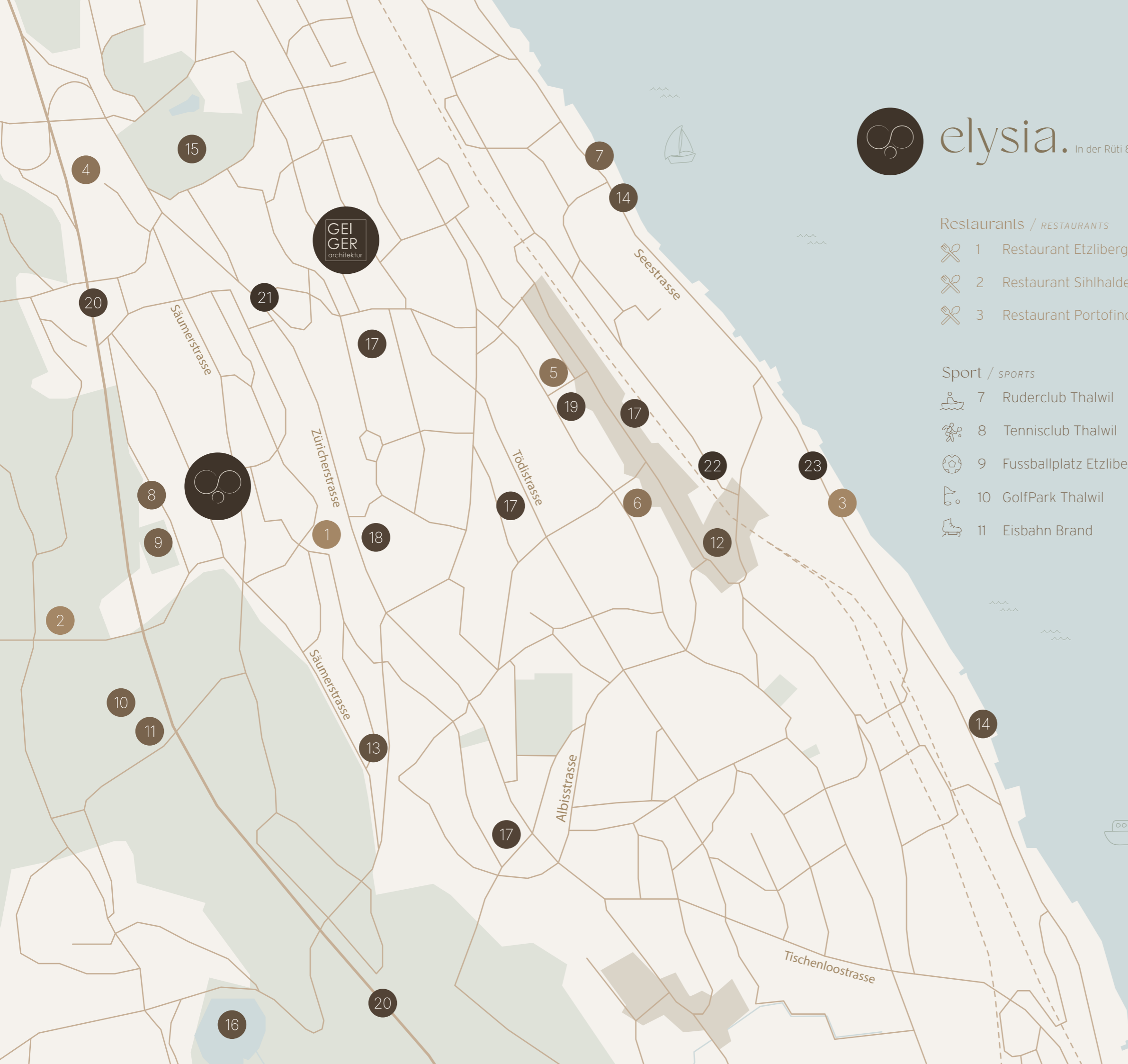


ELYSIA liegt eingebettet in einem ruhigen Wohnquartier mit kurzen Wegen zu den wichtigsten Einrichtungen des täglichen Lebens. Schulen, Sportanlagen, Tennisplätze, der GolfPark Thalwil, die Zurich International School, Seebäder sowie der Segelclub Thalwil befinden sich in unmittelbarer Umgebung. Gleichzeitig ist das Zentrum von Zürich dank der guten Verkehrsanbindung mit Zug oder Auto schnell erreichbar. So verbindet ELYSIA naturnahes Wohnen mit den Qualitäten eines gut erschlossenen Wohnorts.

ELYSIA is nestled within a quiet residential neighbourhood with short distances to the most important everyday amenities. Schools, sports facilities, tennis courts, GolfPark Thalwil, Zurich International School, lakeside bathing areas and the Thalwil Sailing Club are all located in the immediate surroundings. At the same time, Zurich city centre is quickly accessible by train or car thanks to excellent transport connections. In this way, ELYSIA combines living close to nature with the advantages of a well-connected residential location.



elysia. In der Rütli 8a, 8b & Säumerstrasse 57c, 8800 Thalwil



GEI
GER
architektur

Restaurants / RESTAURANTS

- 1 Restaurant Etzliberg
- 2 Restaurant Sihlhalde
- 3 Restaurant Portofino

Sport / SPORTS

- 7 Ruderclub Thalwil
- 8 Tennisclub Thalwil
- 9 Fussballplatz Etzliberg
- 10 GolfPark Thalwil
- 11 Eisbahn Brand

Einkaufen / SHOPPING

- 4 Migros Supermarkt
- 5 Coop Supermarkt
- 6 Migros Supermarkt

Freizeit / LEISURE

- 12 Thalwil Zentrum
- 13 Höhenweg
- 14 Seebäder
- 15 Park im Grüene Rüsclikon
- 16 Gattikerweiher

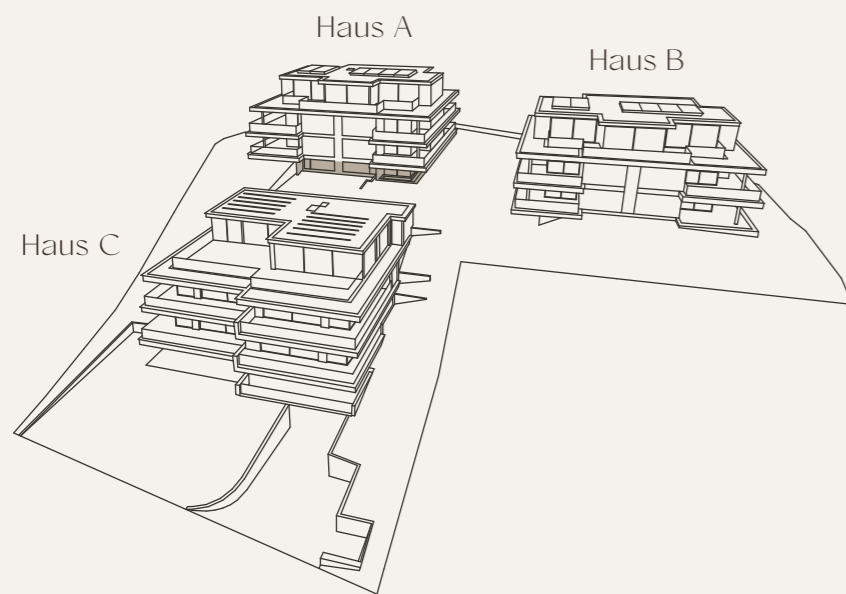
Bildung / EDUCATION

- 17 Kindergärten
- 18 Schulhaus Sonnenberg
- 19 Schulhaus Ludretikon

Infrastruktur / INFRASTRUCTURE

- 20 Autobahn A3
- 21 Seehaldenstrasse (Bus)
- 22 Bahnhof
- 23 Hafen





Haus A Wohnung -001

In der Rütli 8a, 8800 Thalwil

Etage	Gartengeschoss
Zimmer	5.5
Wohnfläche*	ca. 149.1 m ²
Aussenfläche	ca. 48.9 m ²
Nebenräume**	ca. 12.3 m ²

*Alle Angaben, Pläne, Zeichnungen usw. sind unverbindlich. Änderungen bleiben vorbehalten.

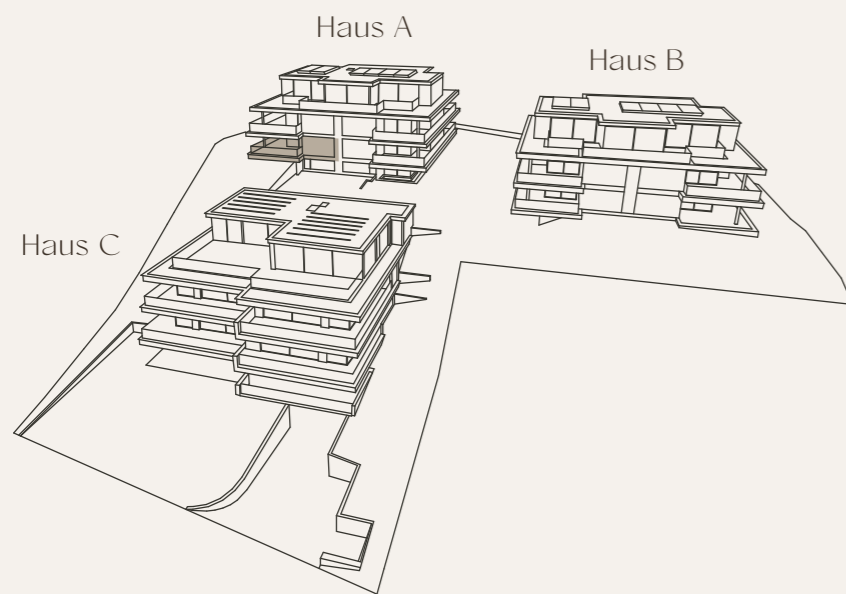
**Keller / Bastelraum / Waschküche



Massstab 1:100



elysia.



Haus A Wohnung 001

In der Rütli 8a, 8800 Thalwil

Etage	Erdgeschoss
Zimmer	4.5
Wohnfläche*	ca. 144.6 m ²
Terrasse	ca. 67.2 m ²
Nebenräume**	ca. 12.9 m ²

*Alle Angaben, Pläne, Zeichnungen usw. sind unverbindlich. Änderungen bleiben vorbehalten.

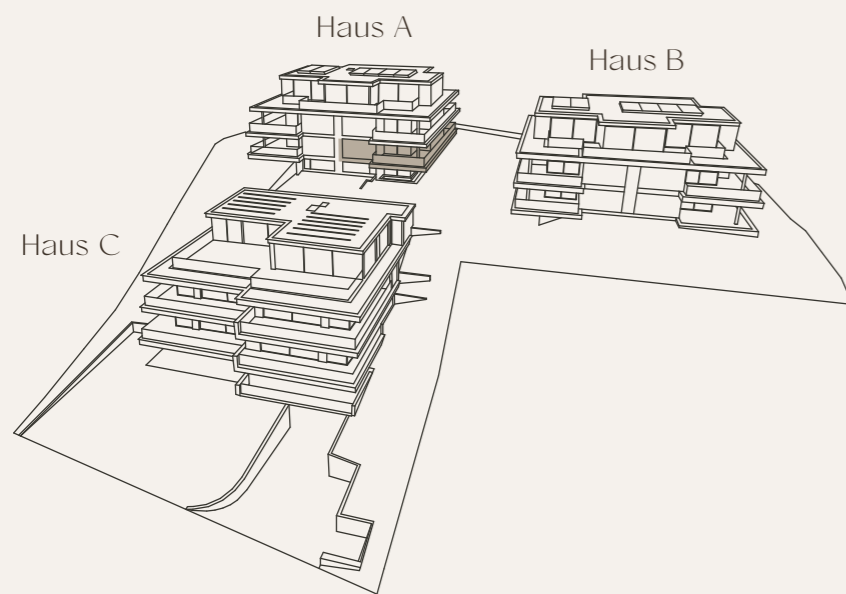
**Keller / Bastelraum / Waschküche



Massstab 1:100



elysia.



Haus A Wohnung 002

In der Rütli 8a, 8800 Thalwil

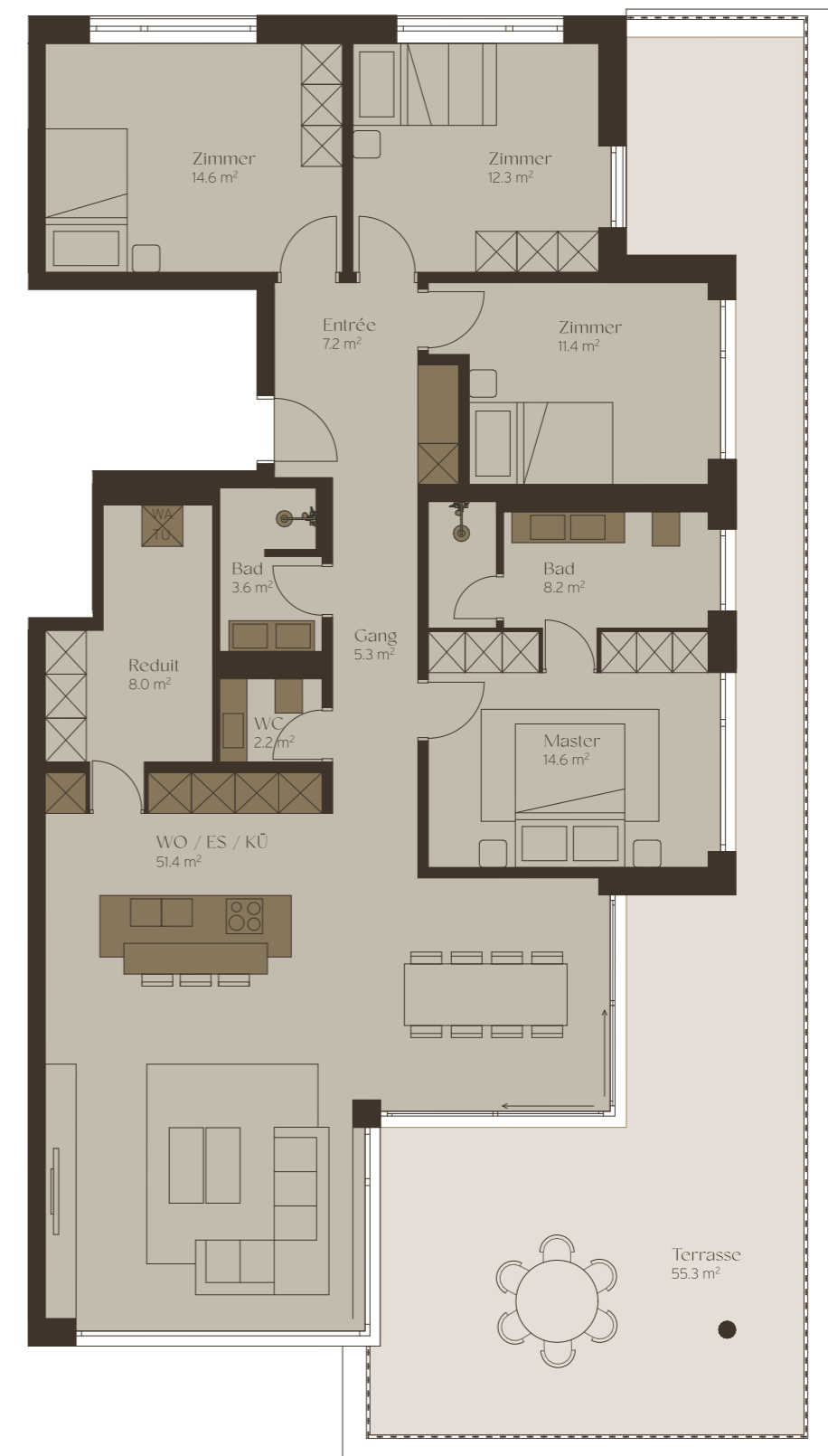
Etage	Erdgeschoss
Zimmer	5.5
Wohnfläche*	ca. 144.6 m ²
Terrasse	ca. 55.3 m ²
Nebenräume**	ca. 12.9 m ²

*Alle Angaben, Pläne, Zeichnungen usw. sind unverbindlich. Änderungen bleiben vorbehalten.

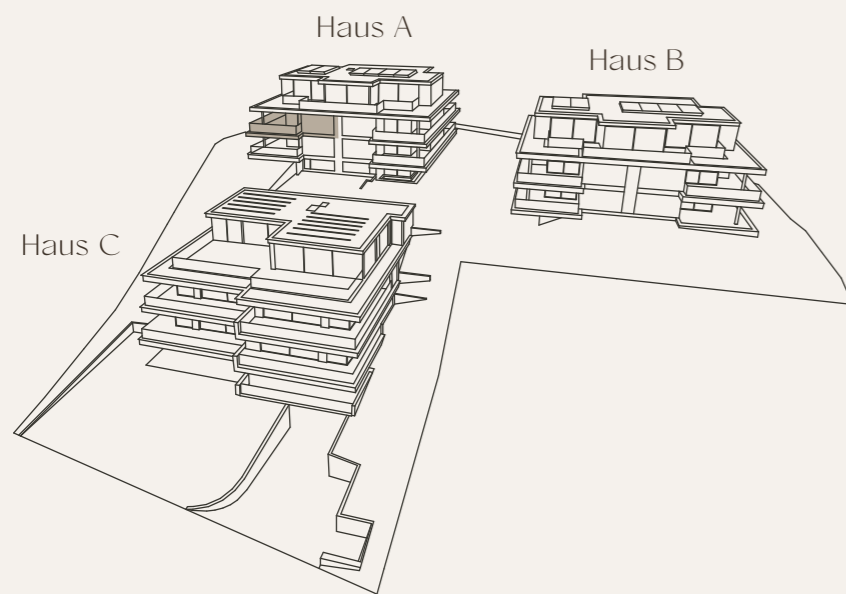
**Keller / Bastelraum / Waschküche



Massstab 1:100



elysia.



Haus A Wohnung 101

In der Rütli 8a, 8800 Thalwil

Etage 1. Obergeschoss

Zimmer 4.5

Wohnfläche* ca. 144.6 m²

Terrasse ca. 55.3 m²

Nebenräume** ca. 12.8 m²

*Alle Angaben, Pläne, Zeichnungen usw. sind unverbindlich. Änderungen bleiben vorbehalten.

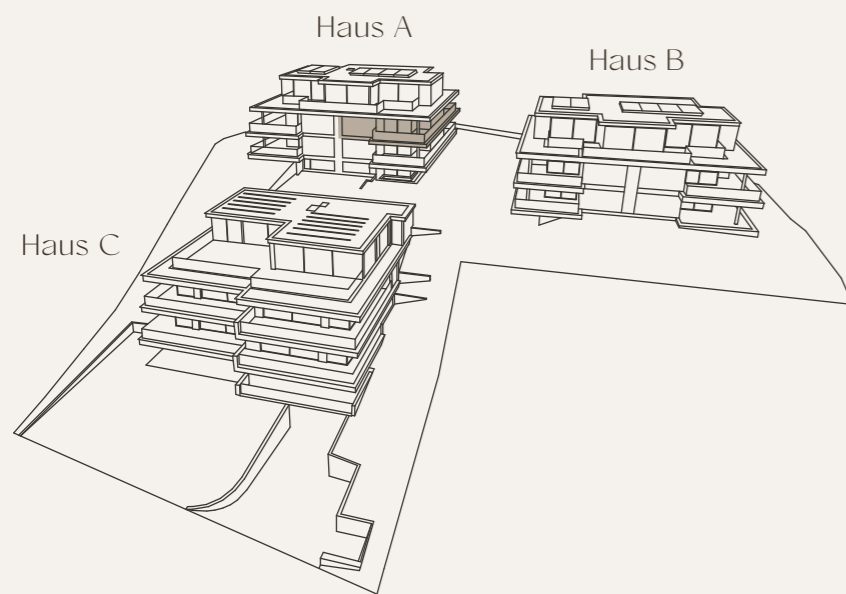
**Keller / Bastelraum / Waschküche



Massstab 1:100



elysia.



Haus A Wohnung 102

In der Rütli 8a, 8800 Thalwil

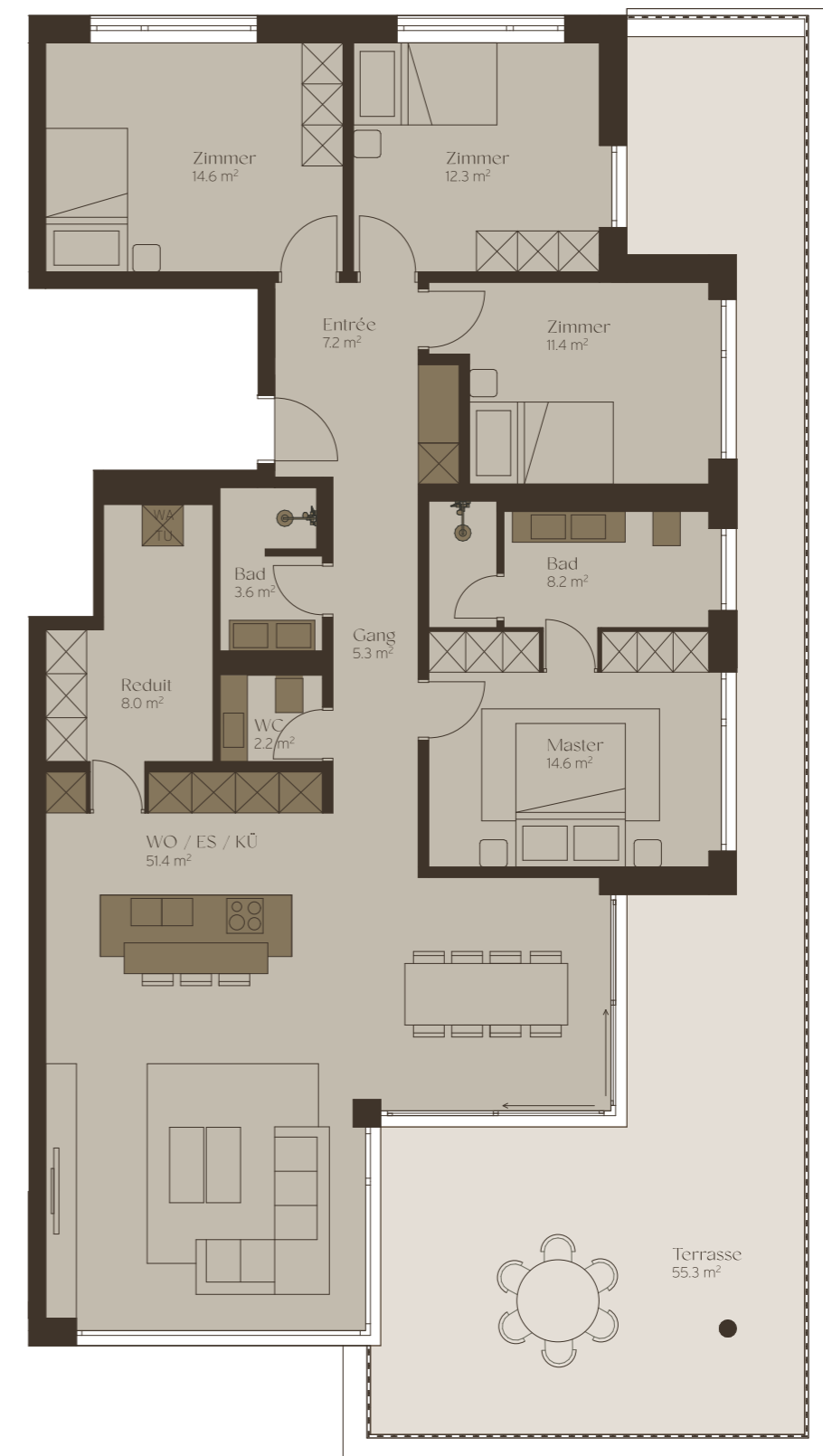
Etage	1. Obergeschoss
Zimmer	5.5
Wohnfläche*	ca. 144.6 m ²
Terrasse	ca. 55.3 m ²
Nebenräume**	ca. 14.8 m ²

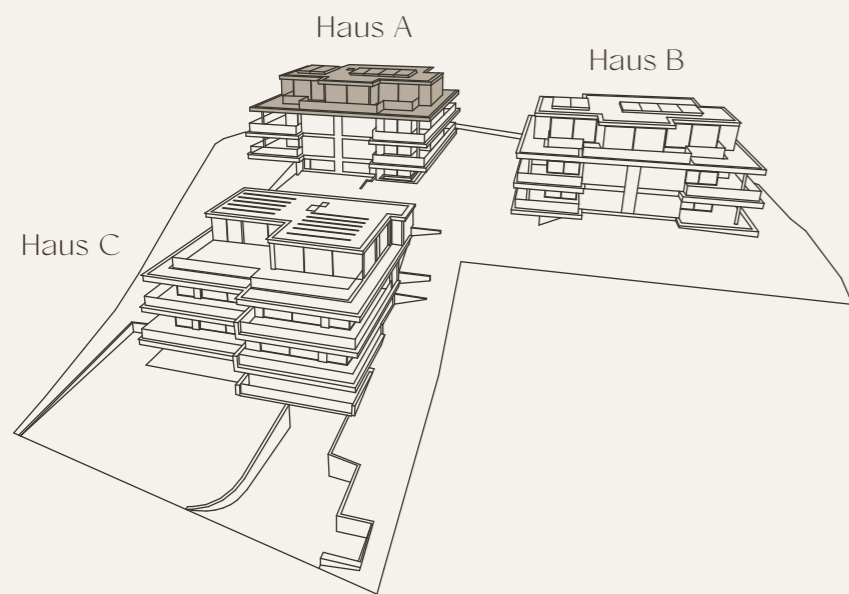
*Alle Angaben, Pläne, Zeichnungen usw. sind unverbindlich. Änderungen bleiben vorbehalten.

**Keller / Bastelraum / Waschküche



Massstab 1:100





Haus A Wohnung 201

In der Rütli 8a, 8800 Thalwil

Etage	Attikageschoss
Zimmer	5.5
Wohnfläche*	ca. 222.0 m ²
Terrasse	ca. 81.9 m ²
Nebenräume**	ca. 14.9 m ²

*Alle Angaben, Pläne, Zeichnungen usw. sind unverbindlich. Änderungen bleiben vorbehalten.

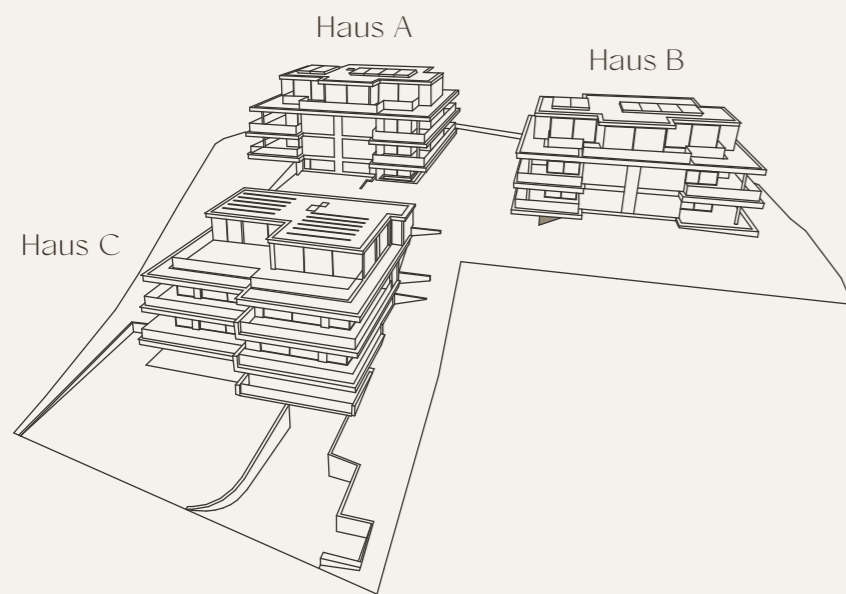
**Keller / Bastelraum / Waschküche



Massstab 1:125



elysia.



Haus B Wohnung -001

In der Rütli 8b, 8800 Thalwil

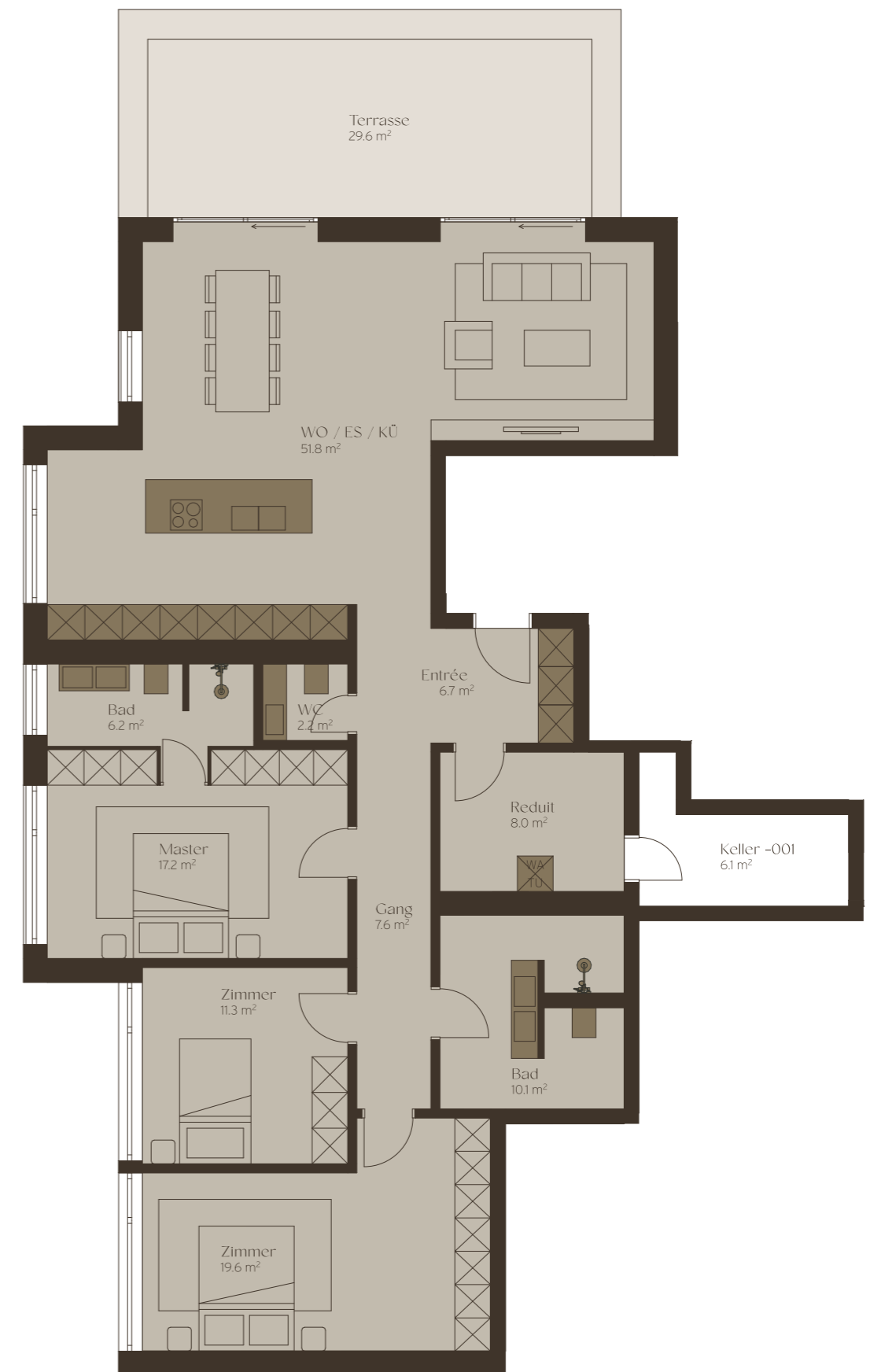
Etage	Gartengeschoss
Zimmer	4.5
Wohnfläche*	ca. 146.9 m ²
Terrasse	ca. 29.6 m ²
Nebenräume**	ca. 6.1 m ²

*Alle Angaben, Pläne, Zeichnungen usw. sind unverbindlich. Änderungen bleiben vorbehalten.

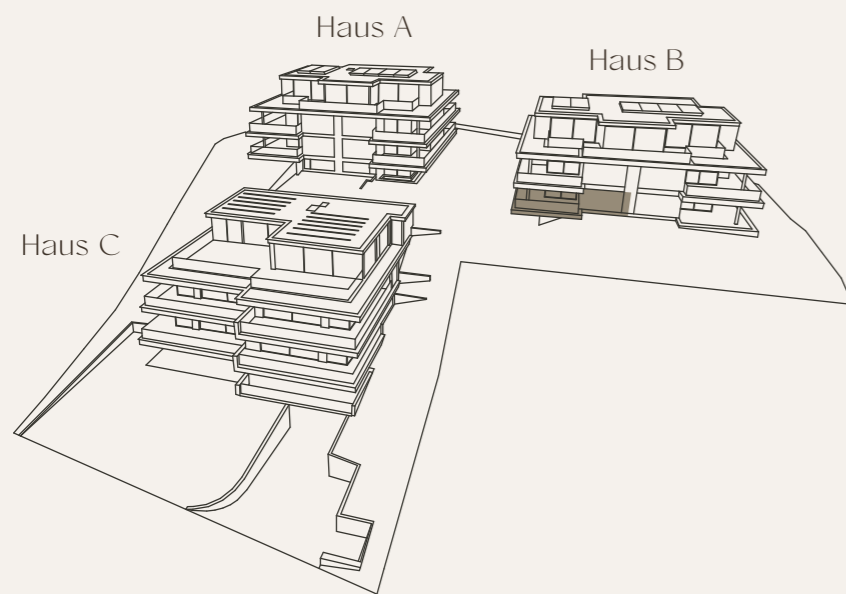
**Keller / Bastelraum / Waschküche



Massstab 1:100



elysia.



Haus B Wohnung 001

In der Rütli 8b, 8800 Thalwil

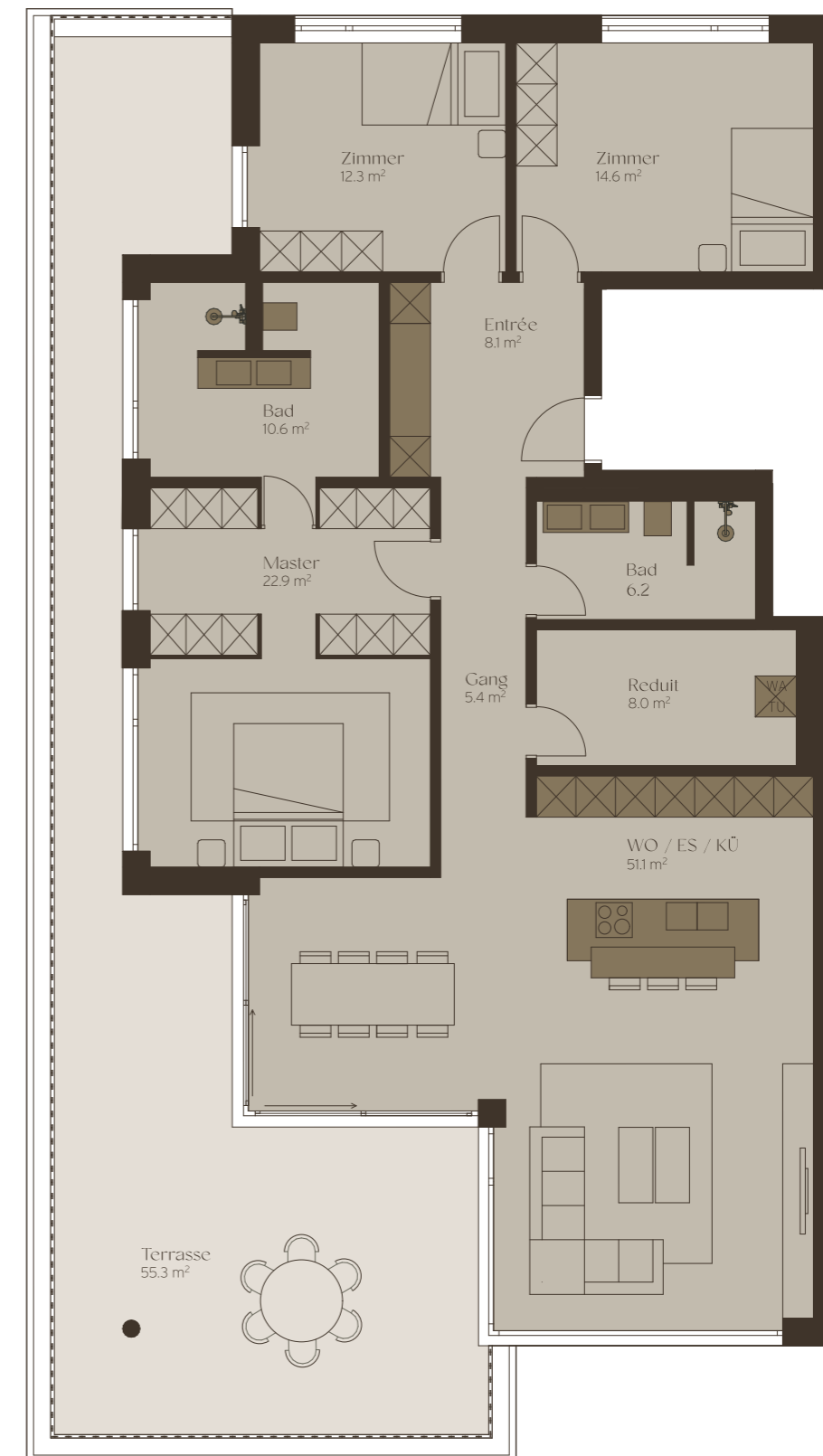
Etage	Erdgeschoss
Zimmer	4.5
Wohnfläche*	ca. 144.6 m ²
Terrasse	ca. 55.3 m ²
Nebenräume**	ca. 11.6 m ²

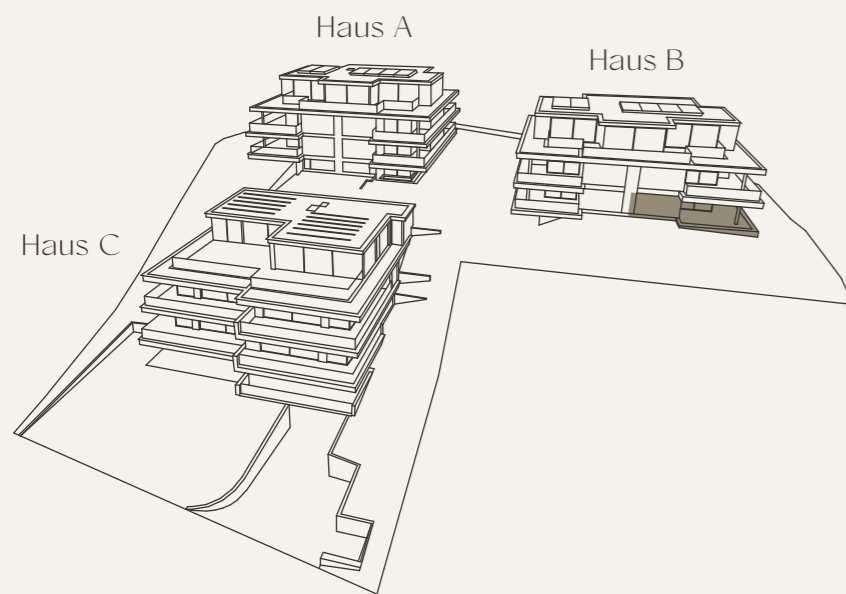
*Alle Angaben, Pläne, Zeichnungen usw. sind unverbindlich. Änderungen bleiben vorbehalten.

**Keller / Bastelraum / Waschküche



Massstab 1:100





Haus B Wohnung 002

In der Rütli 8b, 8800 Thalwil

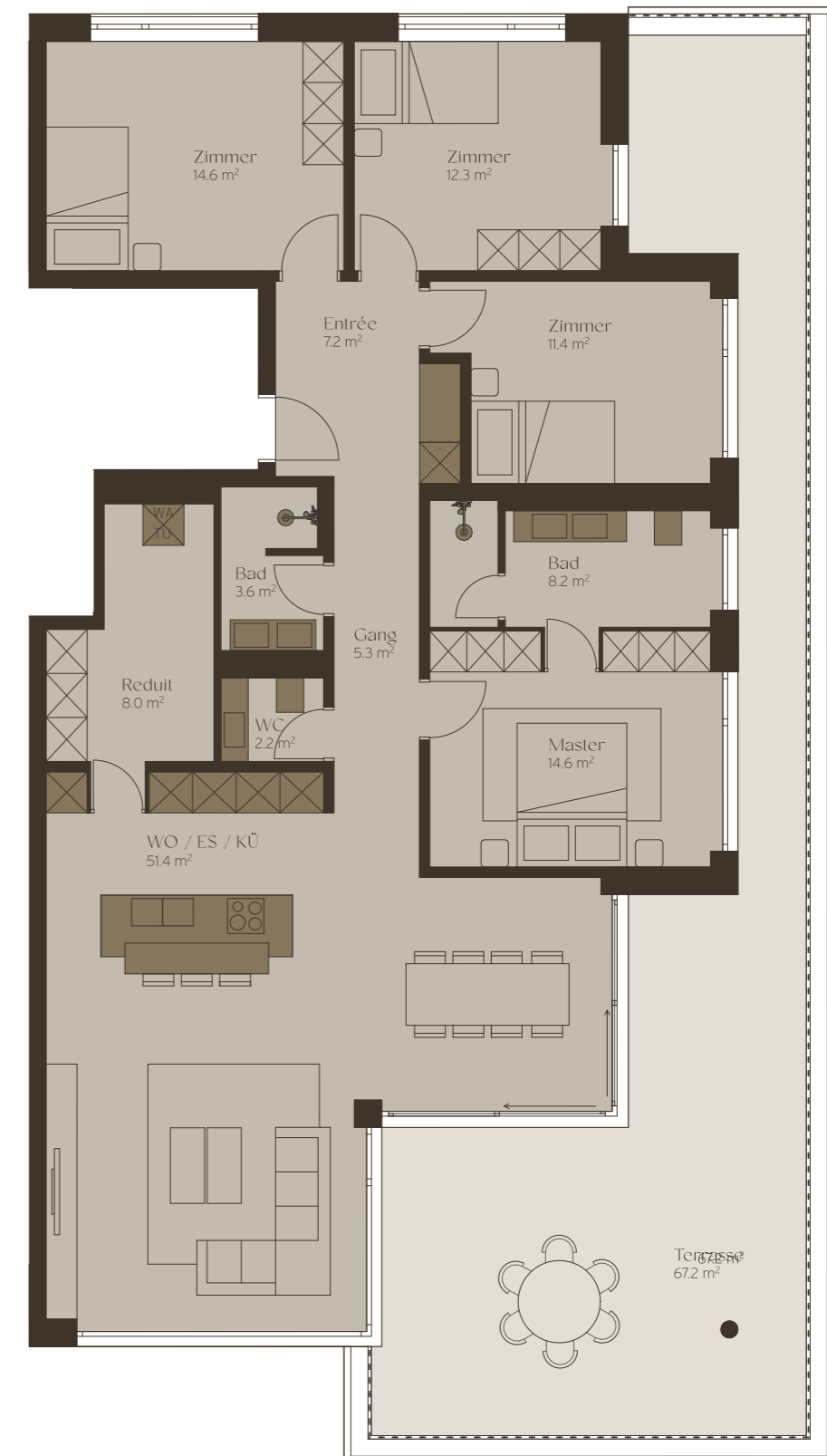
Etage	Erdgeschoss
Zimmer	5.5
Wohnfläche*	ca. 144.6 m ²
Terrasse	ca. 67.2 m ²
Nebenräume**	ca. 10.6 m ²

*Alle Angaben, Pläne, Zeichnungen usw. sind unverbindlich. Änderungen bleiben vorbehalten.

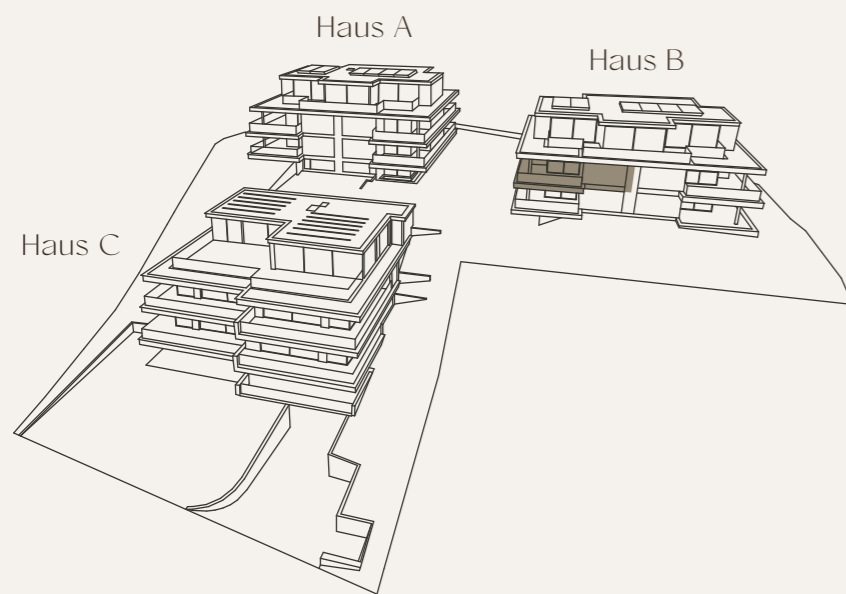
**Keller / Bastelraum / Waschküche



Massstab 1:100



elysia.



Haus B Wohnung 101

In der Rütli 8b, 8800 Thalwil

Etage 1. Obergeschoss

Zimmer 4.5

Wohnfläche* ca. 144.6 m²

Terrasse ca. 55.0 m²

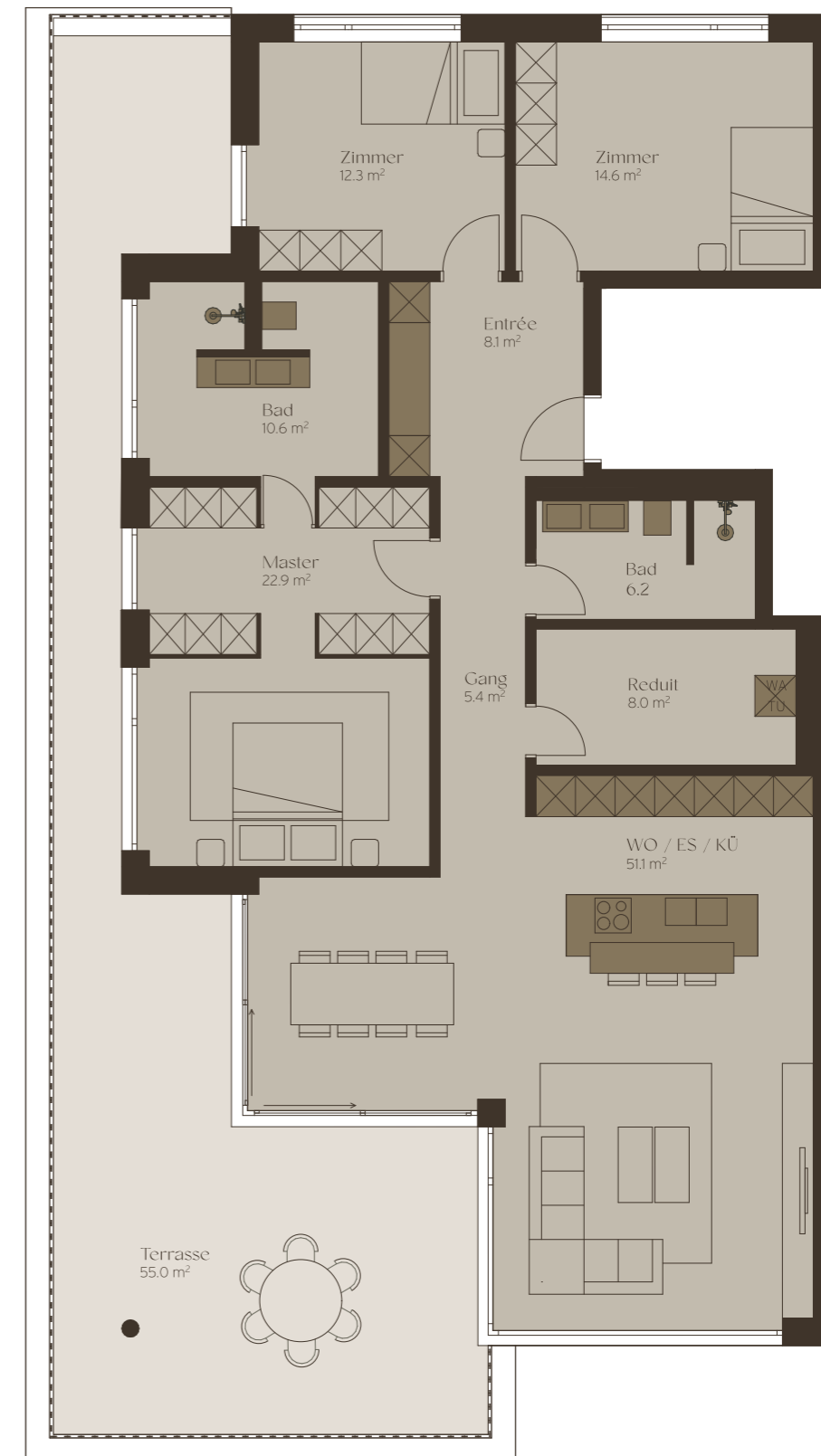
Nebenräume** ca. 12.2 m²

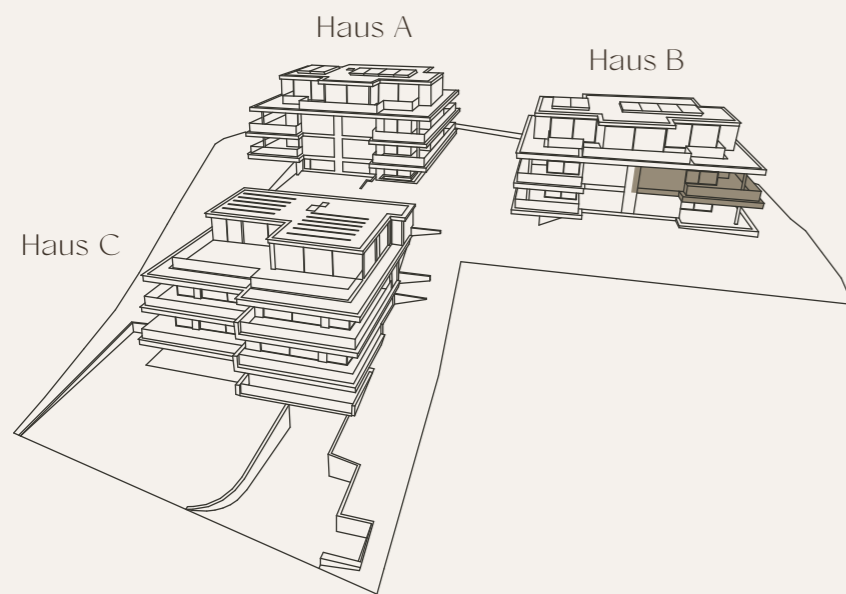
*Alle Angaben, Pläne, Zeichnungen usw. sind unverbindlich. Änderungen bleiben vorbehalten.

**Keller / Bastelraum / Waschküche



Massstab 1:100





Haus B Wohnung 102

In der Rütli 8b, 8800 Thalwil

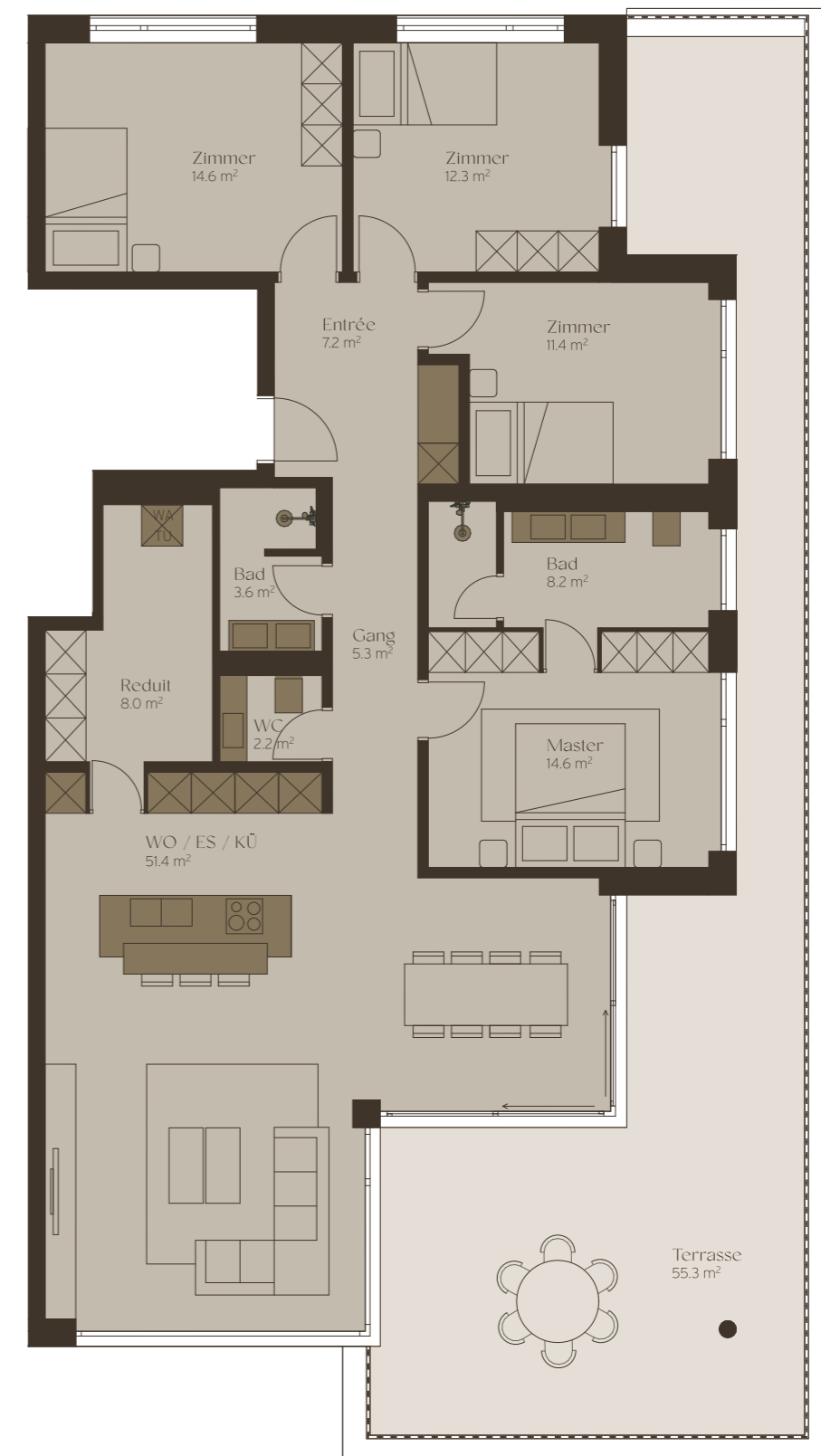
Etage	1. Obergeschoss
Zimmer	5.5
Wohnfläche*	ca. 144.6 m ²
Terrasse	ca. 55.3 m ²
Nebenräume**	ca. 12.6 m ²

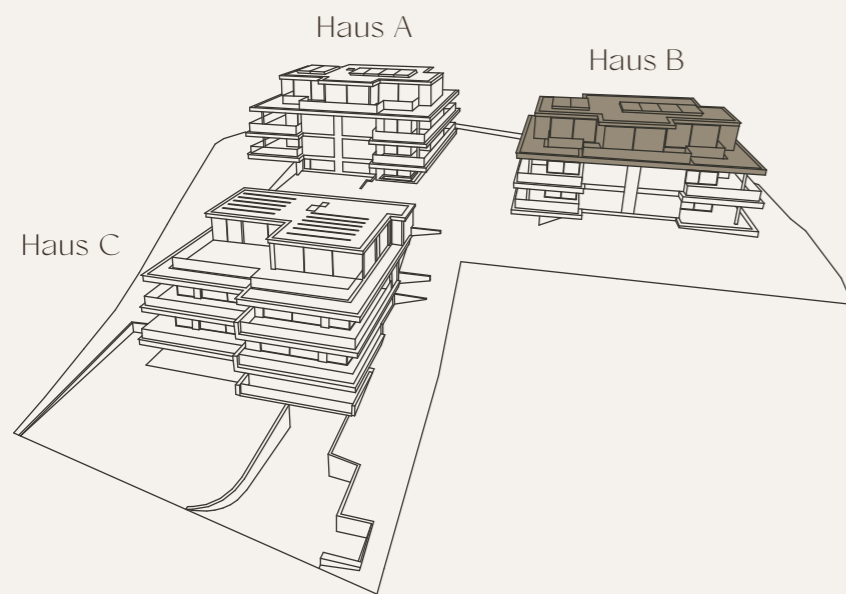
*Alle Angaben, Pläne, Zeichnungen usw. sind unverbindlich. Änderungen bleiben vorbehalten.

**Keller / Bastelraum / Waschküche



Massstab 1:100





Haus B Wohnung 201

In der Rütli 8b, 8800 Thalwil

Etage	Attikageschoss
Zimmer	6.5
Wohnfläche*	ca. 222.0 m ²
Terrasse	ca. 81.9 m ²
Nebenräume**	ca. 19.9 m ²

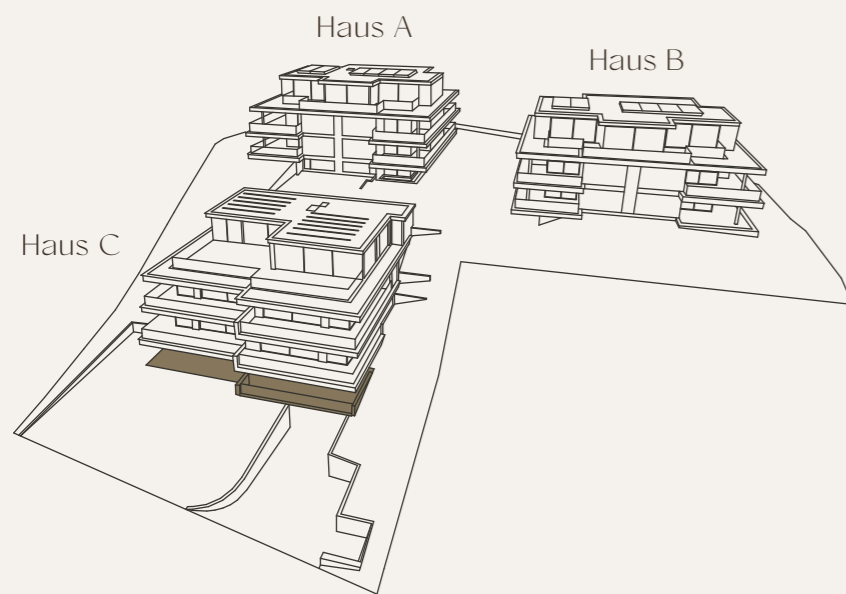
*Alle Angaben, Pläne, Zeichnungen usw. sind unverbindlich. Änderungen bleiben vorbehalten.

**Keller / Bastelraum / Waschküche



Massstab 1:125





Haus C Wohnung -001

Säumerstrasse 57c, 8800 Thalwil

Etage	Gartengeschoss
Zimmer	3.5
Wohnfläche*	ca. 112.8 m ²
Terrasse	ca. 57.6 m ²
Nebenräume**	ca. 24.0 m ²

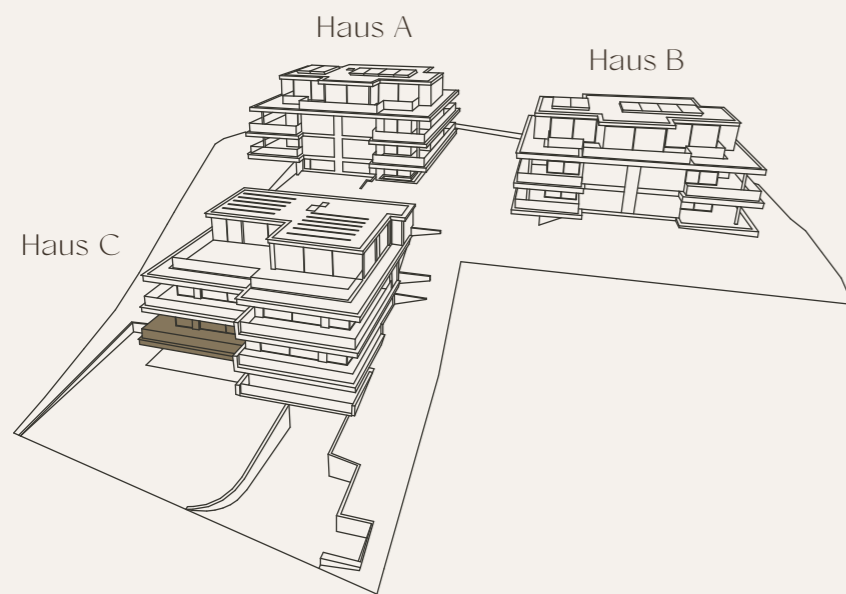
*Alle Angaben, Pläne, Zeichnungen usw. sind unverbindlich. Änderungen bleiben vorbehalten.

**Keller / Bastelraum / Waschküche



Massstab 1:100





Haus C Wohnung 001

Säumerstrasse 57c, 8800 Thalwil

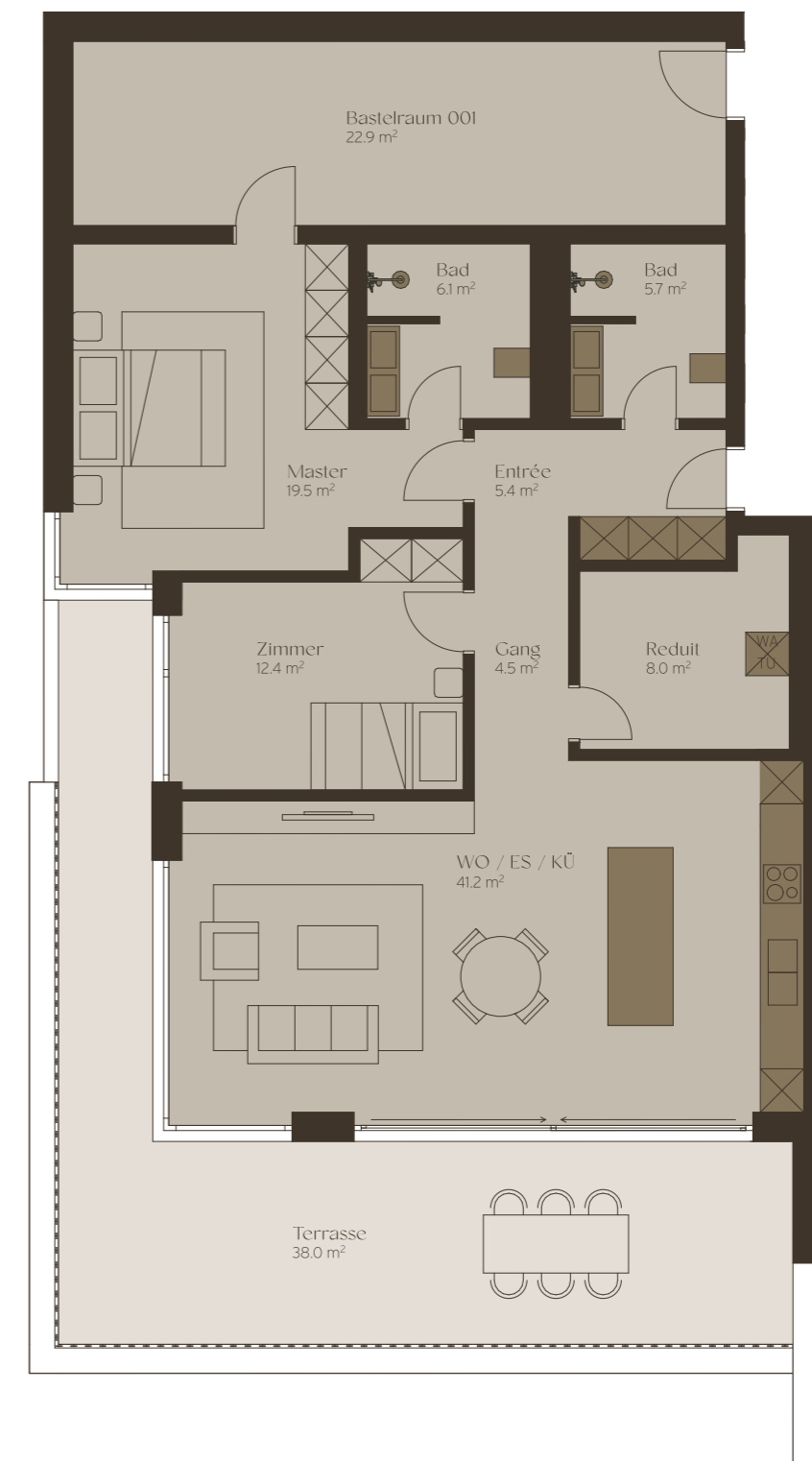
Etage	Erdgeschoss
Zimmer	3.5
Wohnfläche*	ca. 107.6 m ²
Terrasse	ca. 38.0 m ²
Nebenräume**	ca. 22.9 m ²

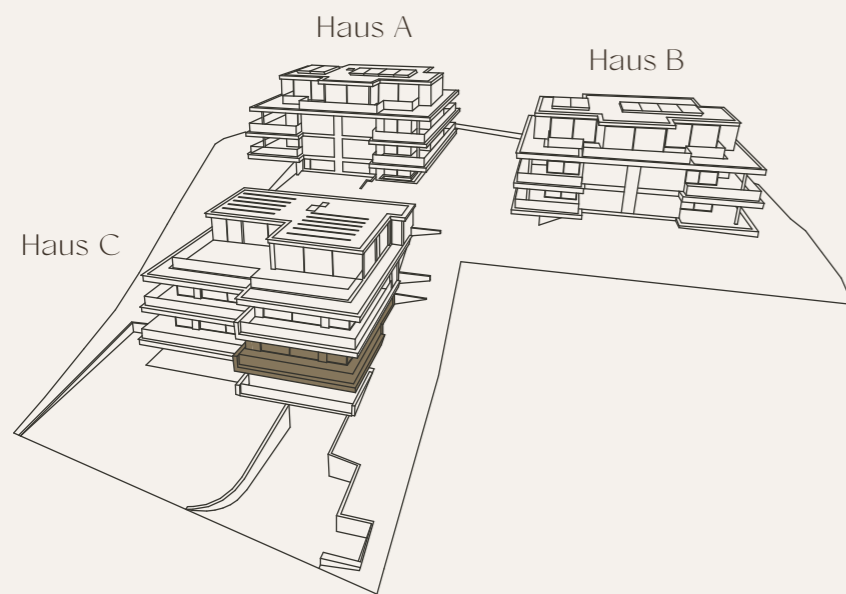
*Alle Angaben, Pläne, Zeichnungen usw. sind unverbindlich. Änderungen bleiben vorbehalten.

**Keller / Bastelraum / Waschküche



Massstab 1:100





Haus C Wohnung 002

Säumerstrasse 57c, 8800 Thalwil

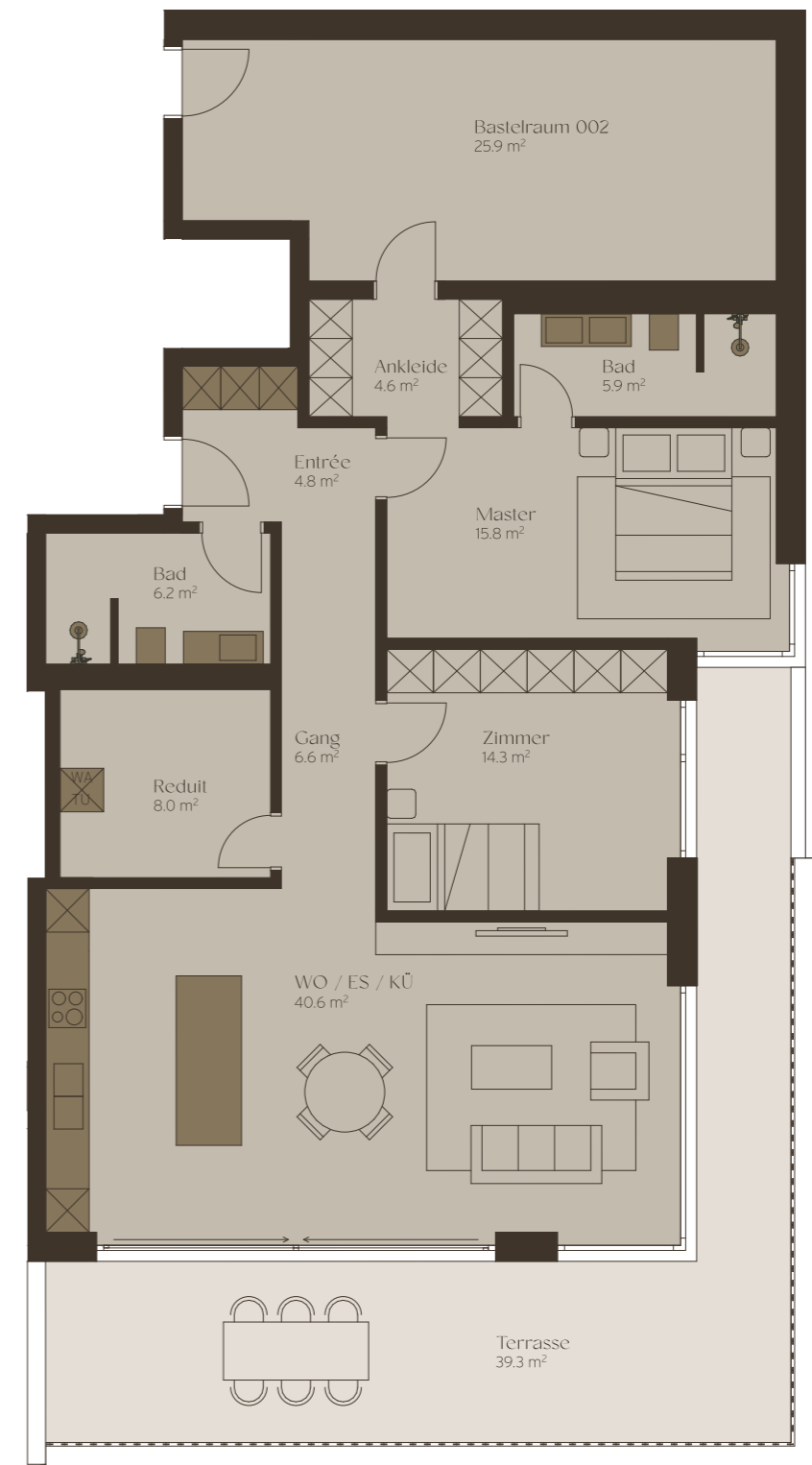
Etage	Erdgeschoss
Zimmer	3.5
Wohnfläche*	ca. 112.0 m ²
Terrasse	ca. 39.3 m ²
Nebenräume**	ca. 25.9 m ²

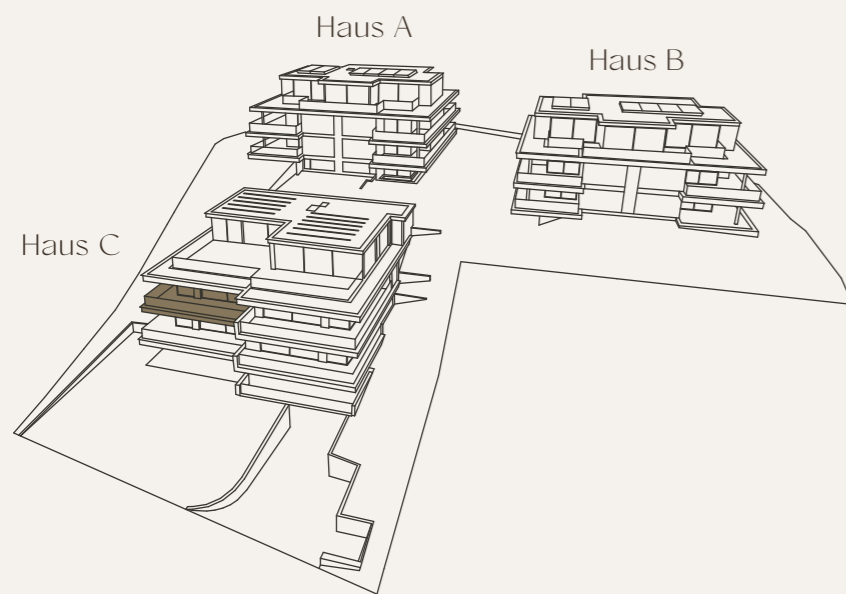
*Alle Angaben, Pläne, Zeichnungen usw. sind unverbindlich. Änderungen bleiben vorbehalten.

**Keller / Bastelraum / Waschküche



Massstab 1:100





Haus C Wohnung 101

Säumerstrasse 57c, 8800 Thalwil

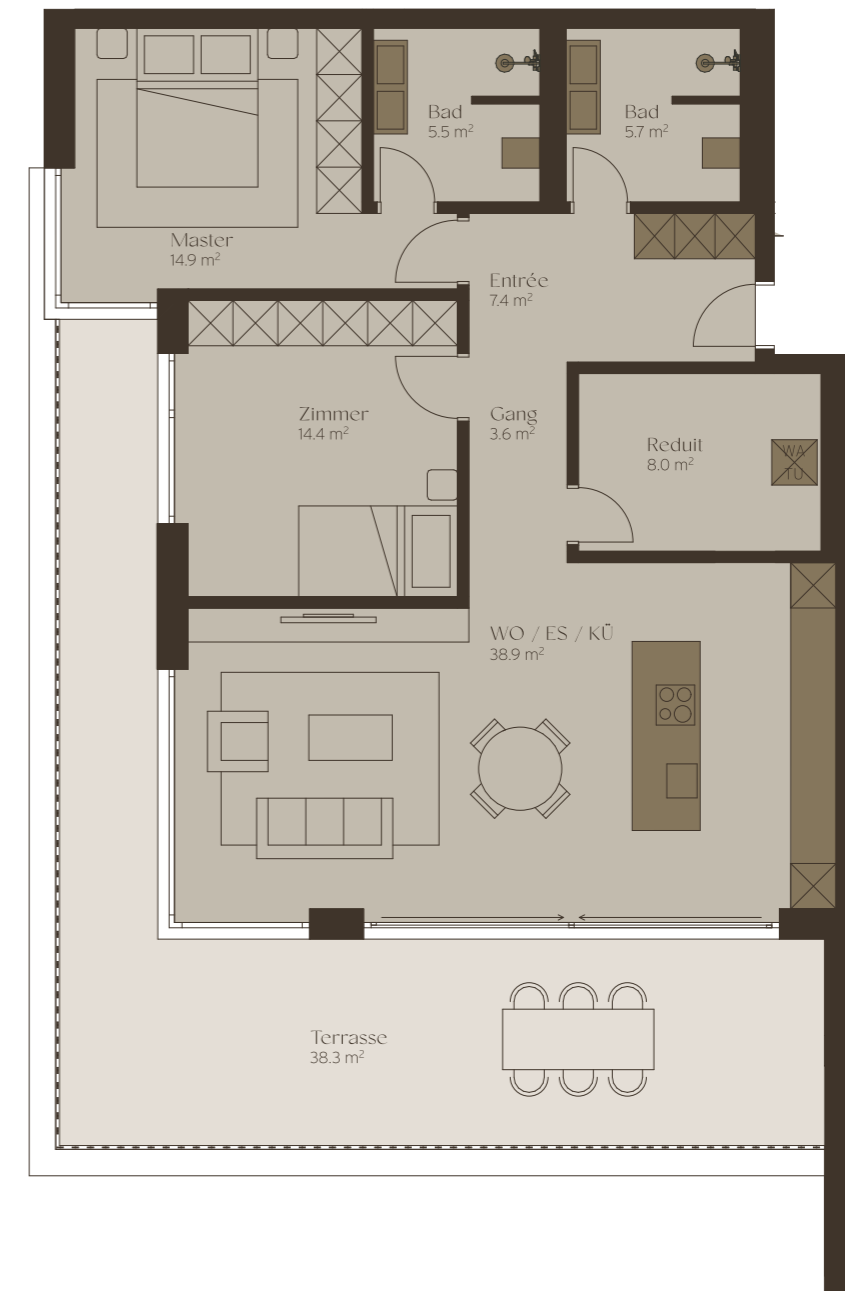
Etage	1. Obergeschoss
Zimmer	3.5
Wohnfläche*	ca. 102.9 m ²
Terrasse	ca. 38.3 m ²
Nebenräume**	ca. 10.1 m ²

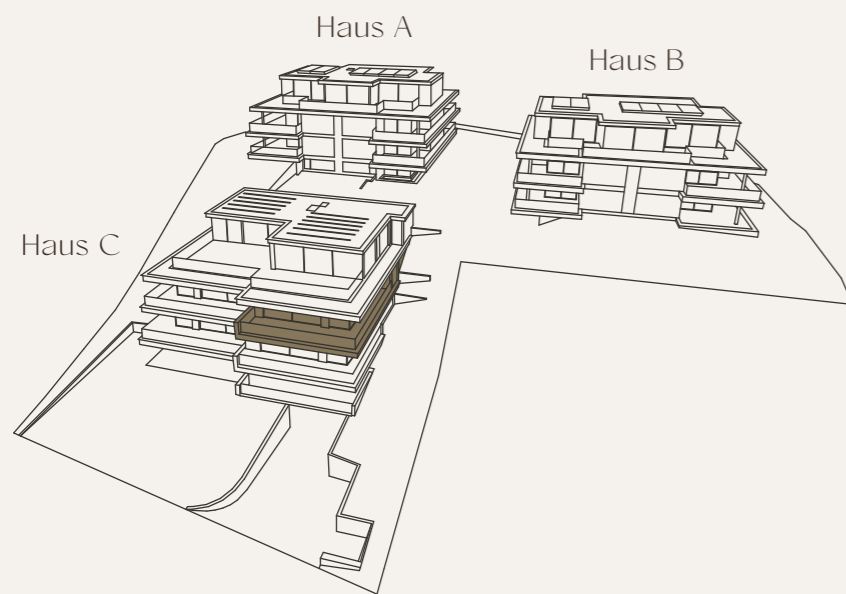
*Alle Angaben, Pläne, Zeichnungen usw. sind unverbindlich. Änderungen bleiben vorbehalten.

**Keller / Bastelraum / Waschküche



Massstab 1:100





Haus C Wohnung 102

Säumerstrasse 57c, 8800 Thalwil

Etage 1. Obergeschoss

Zimmer 3.5

Wohnfläche* ca. 108.8 m²

Terrasse ca. 38.6 m²

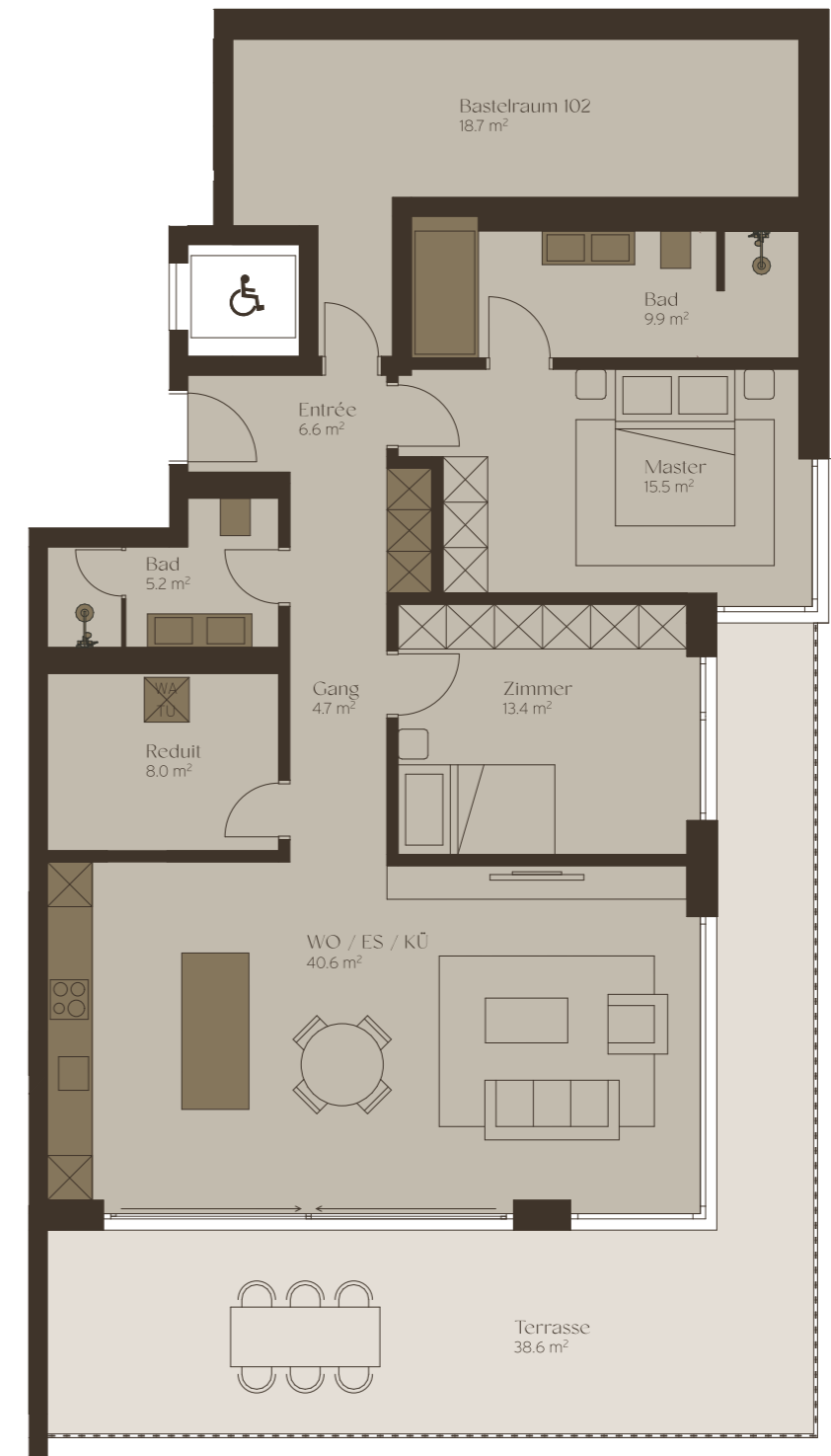
Nebenräume** ca. 18.7 m²

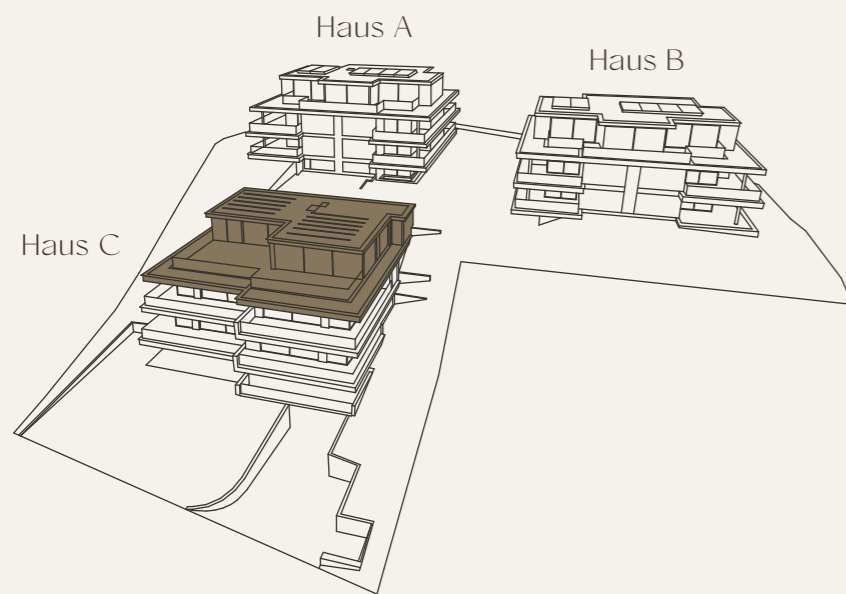
*Alle Angaben, Pläne, Zeichnungen usw. sind unverbindlich. Änderungen bleiben vorbehalten.

**Keller / Bastelraum / Waschküche



Massstab 1:100





Haus C Wohnung 201

Säumerstrasse 57c, 8800 Thalwil

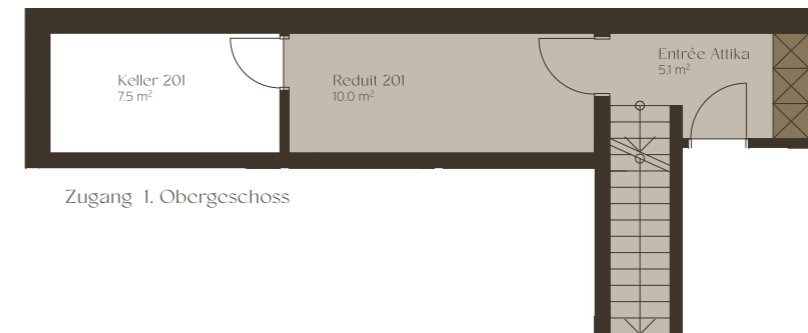
Etage	Attikageschoss
Zimmer	4.5
Wohnfläche*	ca. 175.8 m ²
Terrasse	ca. 94.0 m ²
Nebenräume**	ca. 24.2 m ²

*Alle Angaben, Pläne, Zeichnungen usw. sind unverbindlich. Änderungen bleiben vorbehalten.

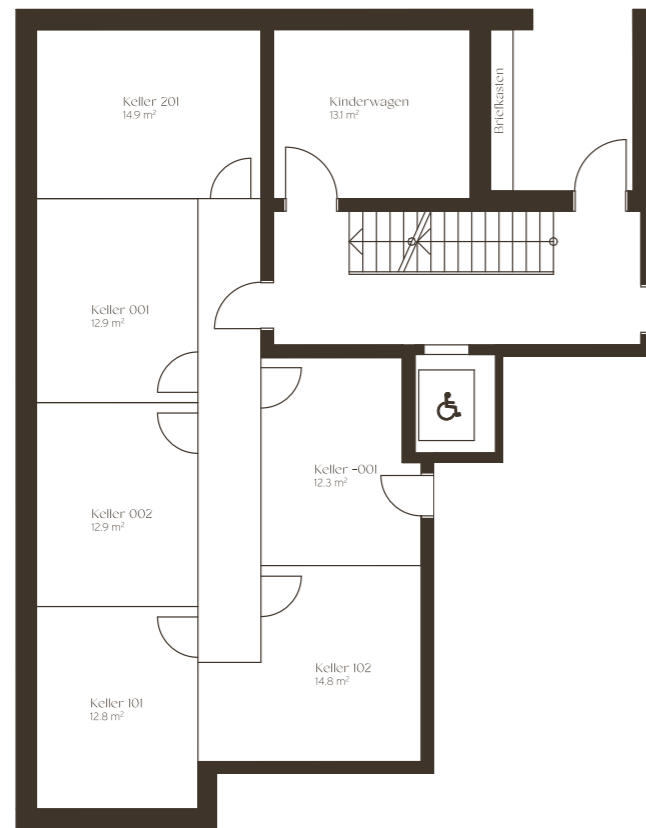
**Keller / Bastelraum / Waschküche



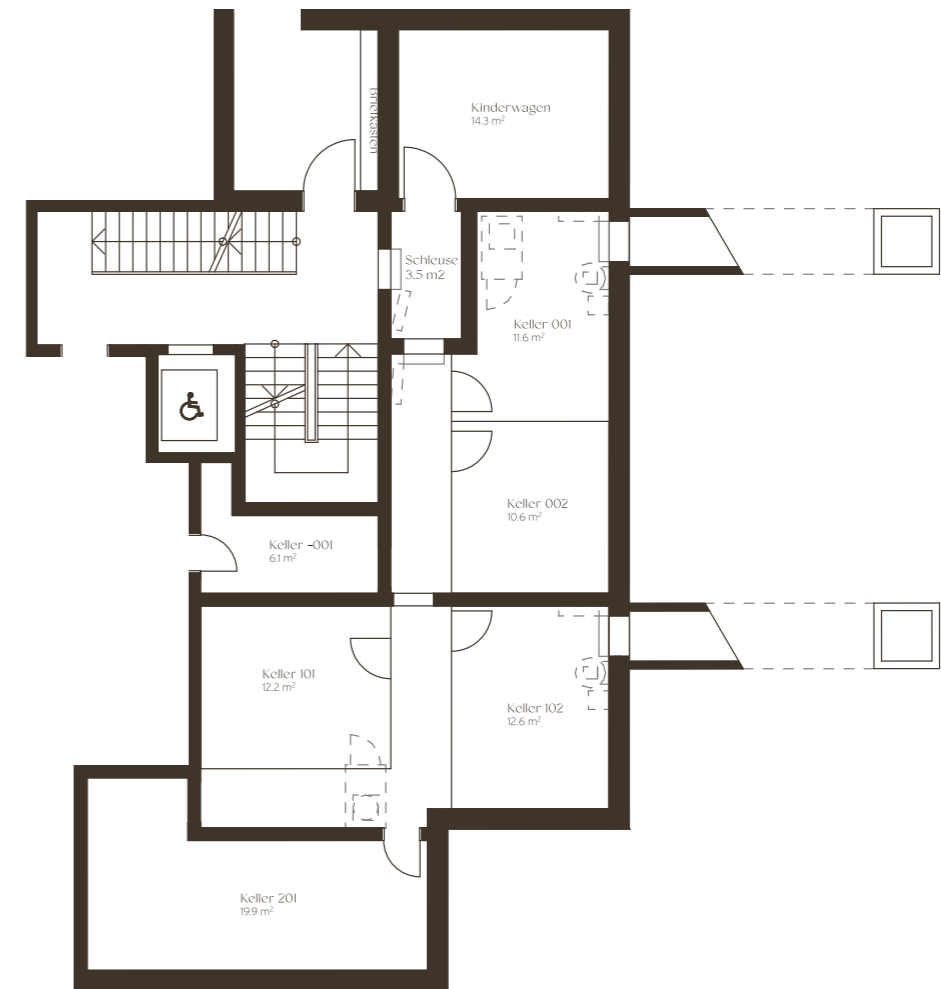
Massstab 1:125



Haus A
Untergeschoss



Haus B
Untergeschoss

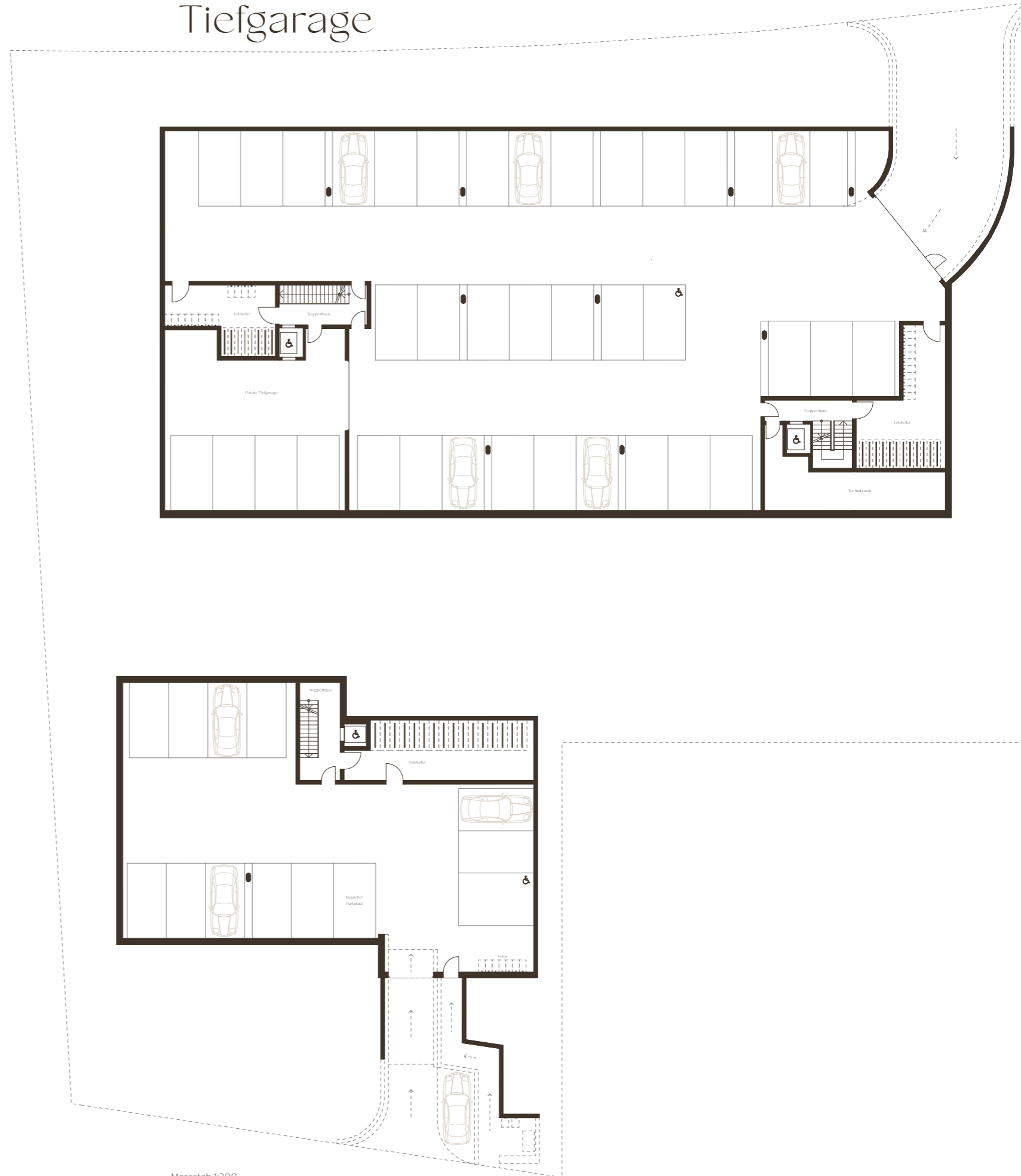


Haus C
Untergeschoss



Maßstab 1:150

Tiefgarage



Maßstab 1:300

Situationsplan



Beteiligte Unternehmen

INTERIOR DESIGN

Private Residential

by **DYER-SMITH**

Dyer-Smith AG
Bergstrasse 23
8953 Dietikon

ARCHITEKTUR & ENTWICKLUNG



Geiger Architektur AG
Alpenstrasse 35
8800 Thalwil

BERATUNG & VERKAUF

ENGEL&VÖLKERS

Engel & Völkers Zürichsee Thalwil
Gotthardstrasse 26
8800 Thalwil





ELYSIA-THALWIL.CH